

TRONCATURA E SCANALATURA

GROOVING AND PARTING-OFF
ABSTECHEN UND EINSTECHEN



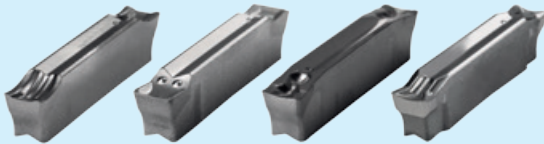
TRONCATURA E SCANALATURA

**GROOVING AND PARTING-OFF
ABSTECHEN UND EINSTECHEN**



Inserto Troncatura e Scanalatura Doppio

Double sided inserts for grooving and parting-off
Zweischneidige WSP zum Ab- und
Einstechen TSD

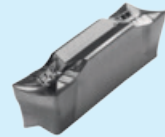


TSD...

PAG. 13

Inserto Troncatura, Scanalatura e Tornitura Doppio

Double sided insert for grooving, parting-off
and turning
Zweischneidige WSP zum Ab-, Einstechen und
Drehbearbeitung TSTD



TSTD...

PAG. 15

Inserto Troncatura e Tornitura Doppio Raggiato

Double sided radial insert for grooving and
turning
Zweischneidige WSP mit Radius zum Abstechen
und Drehbearbeitung TTDR

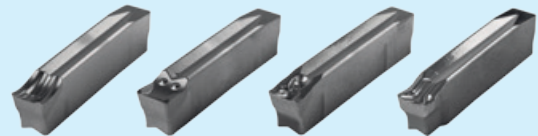


TTDR...

PAG. 16

Inserto Troncatura e Scanalatura One-side

One side insert for grooving and parting-off
Einschneidige WSP zum Ab- und Einstechen
TSO

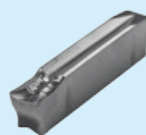


TSO...

PAG. 17

Inserto Troncatura, Scanalatura e Tornitura One-side

One side insert for grooving, parting-off and
turning
Einschneidige WSP zum Ab-, Einstechen und
Drehbearbeitung TSTO



TSTO...

PAG. 18

Utensile Troncare Scanalare Monoblocco per inserto Doppio (e/o one-side)

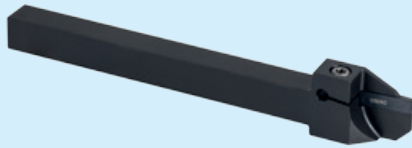
Grooving, parting-off and turning monobloc
tool holder for double or one side insert
Halter für Ab-, Einstechen und Drehbearbei-
tung UTSM



UTSM...D...

PAG. 19

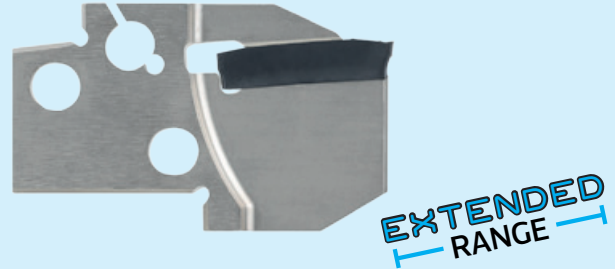
Utensile Troncare Scanalare Monoblocco Rinforzato per inserto Doppio (e/o one-side)
Grooving, parting-off and turning reinforced monobloc tool holder for double or one side insert
Halter zum Ab- und Einstechen Verstärkter Monoblock für Doppelseitig WSP (und / oder Einseitig)



UTSMR...D...

PAG. 23

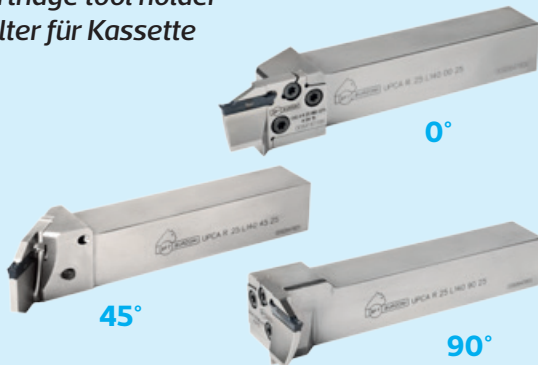
CARTuccia Scanalare Estesa (Extended)
Extended Range Grooving cartridge
Kassette Verlängert zum Einstechen



CASE...

PAG. 24

Utensile Porta CARTuccia
Cartridge tool holder
Halter für Kassette



UPCA...

PAG. 25

Utensile Troncare Scanalare a Lama per inserto One side (e/o doppio)
Extended Range Grooving, parting-off and turning tool holder blade for double or one side insert
Schwert zum Abstechen für einseitige WSP
UTSL



UTSL...O...

PAG. 26

Troncare Scanalare Porta Lama
Grooving and parting-off blade holder
Halter für Schwert TSPL



TSPL...

PAG. 27

Utensile Scanalatura Monoblocco per Interni per inserto Doppio
Internal grooving monobloc tool holder for double insert
Monoblock-Inneneinstechwerkzeug für zweischneidige WSP



USM I...D...

PAG. 29

Inserto Troncatura e Scanalatura Assiale

Extended Range Axial grooving and parting-off insert
WSP zum Axialen Ab- und Einstechen

EXTENDED RANGE



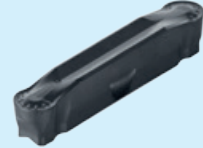
TSA...

PAG. 31

Inserto Troncatura e Scanalatura Assiale Raggiato

Axial grooving and parting-off insert, full Radius
Zweischneidige WSP mit Radius zum Ab- und Einstechen

NEW



TSAR...

PAG. 32

Utensile Scanalare Monoblocco Assiale

Extended Range Axial monobloc tool holder for grooving
Halter Monoblock zum Axialen Einstechen

EXTENDED RANGE



USMA...

PAG. 33

CARTUCCIA Scanalare Assiale

Axial grooving cartridge
Kassette zum Axialen Einstechen



CASA...

PAG. 35

Utensile Porta CARTUCCIA

Cartridge tool holder
Halter für Kassette



UPCA...

PAG. 37

Inserto Troncatura e Scanalatura Mini

Mini insert for grooving and parting-off
Mini WSP zum Ab- und Einstechen TSM

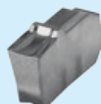


TSM...

PAG. 39

Inserto Troncatura, Scanalatura e Tornitura Mini

Mini insert for grooving and and turning
Mini WSP zum Ab-, Einstechen und Drehbearbeitung TSTM



TSTM...

PAG. 40

Utensile Troncare Scanalare Monoblocco per inserto Mini

Extended Range Grooving, parting-off mono-bloc tool holder for mini insert
Halter für Ab-, Einstechen und Drehbearbeitung UTSM



UTSM...M...

PAG. 41

Utensile Troncare Scanalare a Lama per inserto Mini

Grooving, parting-off and turning tool holder blade for mini insert
Schwert zum Abstechen für WSP Mini UTSL



UTSL...M...

PAG. 42

Troncare Scanalare Porta Lama

Grooving and parting-off blade holder
Halter für Schwert TSPL

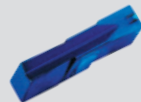


TSPL...

PAG. 43

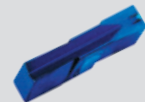
Portainseriti per troncatura e scanalatura / Tool holder for parting-off and grooving / Klemmhalter für Ab- und Einstechen

Utensili per inserti TIP & TIPI / Tool holder for grooving and parting-off / Werkzeuge für TIP & TIPI Wendepplatten



TIP

PAG. 48



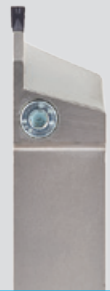
TIPI

PAG. 52



T3SMR/L...

PAG. 47



T3SCR/L...

PAG. 47



T3DSR/L...

PAG. 47



A...T3ESR/L...

PAG. 47

Utensili per inserti Seeger / Seeger tool holder / Werkzeuge für Seeger



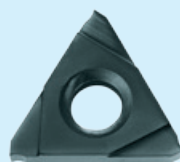
STCNR/L...

PAG. 53



S...TGPR/L...

PAG. 53



80 EIS

PAG. 54

TRONCATURA E SCANALATURA

GROOVING AND PARTING-OFF

ABSTECHEN UND EINSTECHEN



Chiave di lettura / Key to codes / Bezeichnungssystem

INSERT	Tipologia inserto / Insert type / Typ Wsp	Larghezza Width Breite				Raggio di punta mm Tip radius in mm Radius Wsp		Angolo di spoglia Draft angle Schneidwinkel		Rompitruciolo Chip breaker Spanleitstufe		Grado Grade Qualität
TSD	Inserto Troncatura e Scanalatura Doppio Double inserts for grooving and parting-off Zweischneidige WSP zum Ab- und Einstechen TSD	150	1,5mm	R	Destro Right Recht	00	0,00	00	0°	M1	Medio Medium Mittel	GGP25
TSO	Inserto Troncatura e Scanalatura One-side One side insert for grooving and parting-off Einschneidige WSP zum Ab- und Einstechen TSO	200	2,0mm	N	Neutro Neutral Neutral	015	0,15	04	4°	M2	Medio Medium Mittel	GGP30
TSM	Inserto Troncatura e Scanalatura Mini Mini insert for grooving and parting-off Mini WSP zum Ab- und Einstechen TSM	300	3,0mm	L	Sinistro Left Links	02	0,20	06	6°	M3	Medio Medium Mittel	GSL30
TSA	Troncatura Scanalatura Assiale Insert for axial grooving and parting-off Axial grooving and parting-off	400	4,0mm			03	0,30	15	15°	MR	Medio Medium Mittel	GSL40
TSAR	Troncatura scanalatura assiale raggiato Axial grooving and parting-off insert, full radius Zweischneidige WSP mit Radius zum Ab- und Einstechen	500	5,0mm			04	0,40			F1	Finitore Finishing Endbearbeitung	GLL15
TSTD	Inserto Troncatura, Scanalatura e Tornitura Doppio Double sided insert for grooving, parting-off and turning Zweischneidige WSP zum Ab-, Einstechen und Drehbearbeitung TSTD	600	6,0mm			08	0,80			X1	Inox e HRSA Steinless and HRSA/ Rostfrei und HRSA	
TTDR	Inserto Troncatura e Tornitura Doppio Raggiato Double sided radial insert for grooving and turning Zweischneidige WSP mit Radius zum Abstechen und Drehbearbeitung TTDR	800	8,0mm							LL	Alluminio Aluminium Alluminium	
TSTO	Inserto Troncatura, Scanalatura e Tornitura One-side One side insert for grooving, parting-off and turning Einschneidige WSP zum Ab-, Einstechen und Drehbearbeitung TSTO	1000	10,0mm									
TSTM	Inserto Troncatura, Scanalatura e Tornitura Mini Mini insert for grooving, parting-off and turning insert Mini WSP zum Ab-, Einstechen und Drehbearbeitung TSTM											

TRONCATURA E SCANALATURA

GROOVING AND PARTING-OFF

ABSTECHEN UND EINSTECHEN



Chiave di lettura / Key to codes / Bezeichnungssystem

TOOLS	Tipologia utensile Tool holder type Typ Halter	Applicazione Application Anwendung			Dimensione mm Dimension Abmessungen		Diametri scanalatura frontale mm Frontal grooving diametres Durchmesser Planeinstich		Lunghezza mm Lenght Länge		Inserto insert Wsp	Larghezza Width Breite		Tmax mm Working lenght		Refrigerante Refrigerant Kältemittel
		E Esterno Extended Außen	R Destro Right Recht	I Interno Internal Innen	N Neutro Neutral Neutral	12 12x12 Ø12	16 16x16 Ø16	040-050	Ø40-50	L110 110		L125 125	D Doppio Double Bedseitig	O One-side Eihseitig	01 1,5mm	
UTSM	Utensile Troncare Scanalare Monoblocco Grooving, parting-off and turning monobloc tool holder Halter für Ab-, Einstechen und Drehbearbeitung UTSM															
UTSL	Utensile Troncare Scanalare a Lama Blade tool holder for grooving, parting-off and turning Schwert zum Abstechen UTSL	A Assiale Axial Axial	L Sinistro Left Link		20 20x20 Ø20 H.20	060-075	Ø60-75	L140 140	M Mini Mini Mini	03 3,0mm	25 25					
					25 25x25 Ø25 H.25	075-100	Ø75-100	L150 150	A Assiale Axial Axial	04 4,0mm	32 32					
USM	Utensile Scanalatura Monoblocco Monobloc tool holder for grooving Halter Monoblock zum Einstechen				26 H.26	100-140	Ø100-140	L170 170		05 5,0mm						
					32 32x32 Ø32 H.32	140-200	Ø140-200	L250 250		06 6,0mm						
CAS	Cartuccia Scanalare Grooving cartridge Kassette zum Einstechnen				40 40x40 Ø40	-	Opzionale Optional optional	-	Opzionale Optional optional	08 8,0mm						
										10 10,0mm						

TOOLS	Tipologia portalama Blade holder type / Halter für Schwert	Dimensione lama Blade dimension Abmessungen Schwert		Altezza attacco Connection height Höhe		Larghezza attacco Connection width Breite		Refrigerante Refrigerant Kältemittel	
TSPL	Troncare Scanalare Porta Lama Grooving and parting-off blade holder Halter für Schwert TSPL	26	26mm	20	20mm	20	20mm	W	Si Yes ja
		32	32mm	25	25mm	29	29mm	-	No No Nein
				32	32mm	47	47mm		

TOOLS	Tipologia portalama Blade holder type Halter für Schwert	Applicazione Application / Anwendung			Dimensione mm Dimension Abmessungen		Lunghezza mm Lenght Länge		Inclinazione Inclination / Neigung		Dimensione cartuccia Cartridge dimension Abmessungen Kassette	
UPCA	Utensile Porta Cartuccia TOOL HOLDER for cartridge Halter für Kassette	E Esterno Extended Außen	R Destro Right Recht	20 20x20 Ø20	L110 110	00 0°	20 20	H.20				
		I Interno Internal Innen	L Sinistro Left Link	25 25x25 Ø25	L140 140	45 45°	25 25	H.25				
						90 90°						

TRONCATURA E SCANALATURA GROOVING AND PARTING-OFF ABSTECHEN UND EINSTECHEN



Chiave di lettura / Key to codes / Bezeichnungssystem

Gradi / Grades / Qualitäten		P	M	K	N	S	H
GGP25	Grooving General Purpose 25 <i>Allgemeine Anwendung P25</i>	☺☺☺	☺☺	☺		☺	
GGP30	Grooving General Purpose 30 <i>Allgemeine Anwendung P30</i>	☺☺☺	☺	☺			
GSL30	Grooving alloys 30 <i>Grooving alloys 30</i> <i>Superlegierungen M30</i>	☺	☺☺			☺☺☺	
GSL40	Grooving alloys 40 <i>Grooving alloys 40</i> <i>Superlegierungen M40</i>	☺	☺☺			☺☺☺	
GLL15	Grooving aluminium 15 <i>Aluminium LL15</i> <i>Grooving alluminium</i>			☺	☺☺☺		



Chiave di lettura / Key to codes / Bezeichnungssystem

Rompitrucoli / Chip breakers / Spanbrecher

**TSD...
TSO...**

**TSTD...
TSTO...
TSA...
TSAR...**

TTDR...

TSM...

TSTM...



F1...
Finitore / Finishing / Endbearbeitung

M1...
Medio / Medium / Mittel

X1...
Inox / Stainless / Rostfrei

LL...
Alluminio / Aluminium / Aluminium

M3...
Medio / Medium / Mittel

MR...
Medio / Medium / Mittel

M1...
Medio / Medium / Mittel

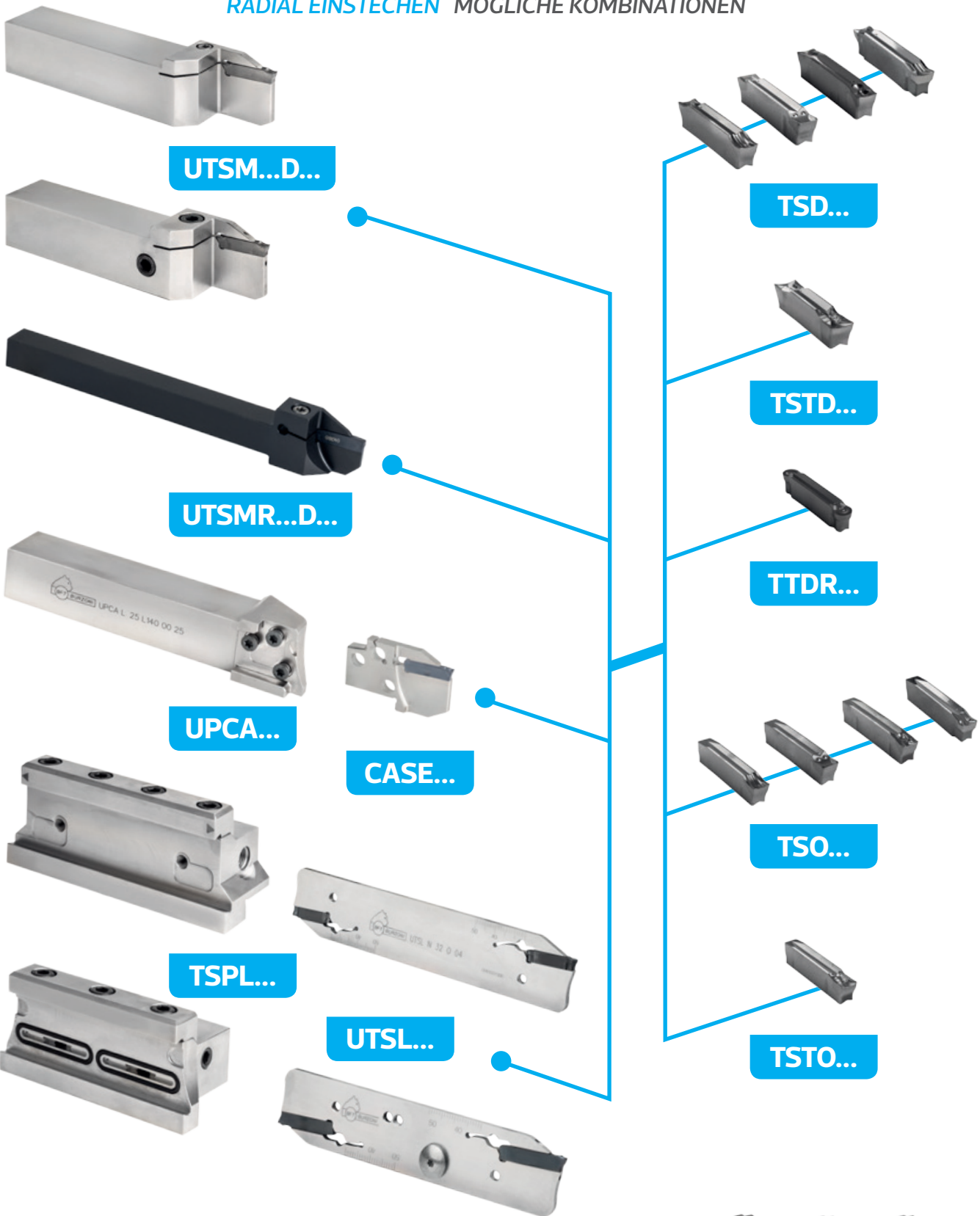
M2...
Medio / Medium / Mittel

X1...
Inox / Stainless / Rostfrei

LL...
Alluminio / Aluminium / Aluminium

SCANALATURA RADIALE COMBINAZIONI POSSIBILI

RADIAL GROOVING POSSIBLE COMBINATIONS
RADIAL EINSTECHEN MÖGLICHE KOMBINATIONEN



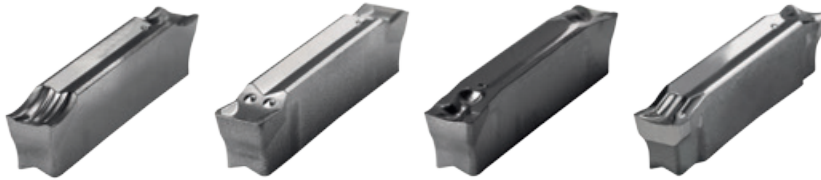
Linea ad inserto M vedi pag. 38 / For mini insert section see page 38 / WSP Typ M siehe Seite 38



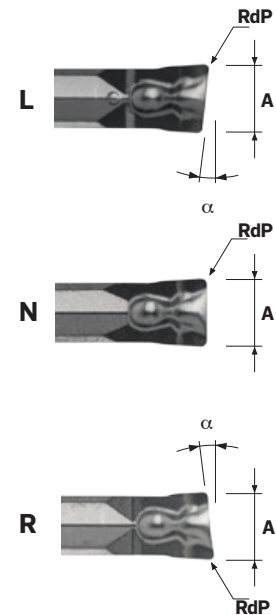
TSD...

Inserto Troncatura e Scanalatura Doppio

Double sided insert for grooving and parting-off
 Zweischneidige WSP zum Ab- und Einstechen TSD



Size A	CODICE CODE	RdP Tip radius Radius Wsp	L	N	R	α Draft angle Schneidwinkel	GCP25	GCP30	GSL30	GSL40	GLL15	Avanzamento Feed / Vorschub mm/giro
2,00	TSD 200 L 015 06 F1	0,15	●			6°	●	●		●		0,03 0,10
	TSD 200 L 015 06 M1		●			6°	●	●		●		0,05 0,15
	TSD 200 L 015 06 X1		●			6°	●	●		●		0,07 0,15
	TSD 200 N 02 00 F1	0,2		●		-	●	●		●		0,03 0,10
	TSD 200 N 02 00 M1			●		-	●	●		●		0,05 0,15
	TSD 200 N 02 00 X1			●		-	●	●		●		0,07 0,15
	TSD 200 N 02 00 LL		●			-					●	0,05 0,20
	TSD 200 R 015 06 F1	0,15			●	6°	●	●		●		0,03 0,10
	TSD 200 R 015 06 M1				●	6°	●	●		●		0,05 0,15
TSD 200 R 015 06 X1				●	6°	●	●		●		0,07 0,15	
3,00	TSD 300 L 02 06 F1	0,2	●			6°	●	●		●		0,05 0,15
	TSD 300 L 02 06 M1		●			6°	●	●		●		0,10 0,20
	TSD 300 L 02 06 X1		●			6°	●	●		●		0,07 0,18
	TSD 300 N 02 00 F1		●			-	●	●		●		0,05 0,15
	TSD 300 N 02 00 M1		●			-	●	●		●		0,10 0,20
	TSD 300 N 02 00 X1		●			-	●	●		●		0,07 0,18
	TSD 300 N 03 00 LL	0,3	●			-					●	0,05 0,25
	TSD 300 R 02 06 F1	0,2			●	6°	●	●		●		0,05 0,15
	TSD 300 R 02 06 M1				●	6°	●	●		●		0,10 0,20
TSD 300 R 02 06 X1				●	6°	●	●		●		0,07 0,18	



CONTINUA CONTINUES WEITER ▶

ESEMPIO DI ORDINE:

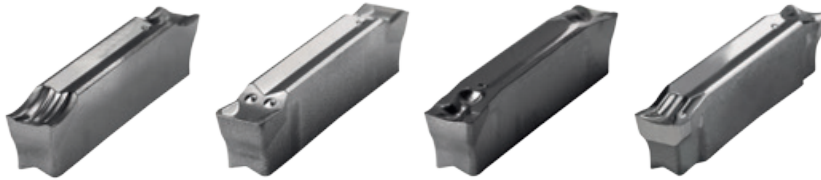
Order example:
 Beispiel für einen Auftrag:

TSD 300 N 02 00 M1 GSL40

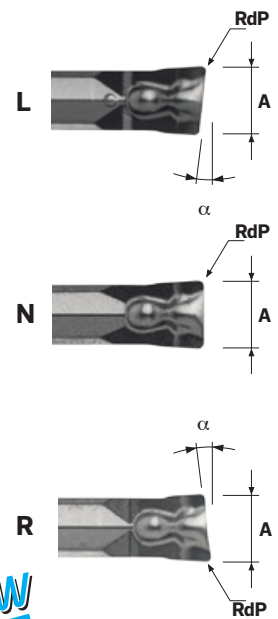
- Disponibile / In stock / vorrätig
- A richiesta / On request / auf Anfrage
- ▲ Ad esaurimento / In depletion / Auslaufartikel

TSD...

Inserto Troncatura e Scanalatura Doppio
 Double sided insert for grooving and parting-off
 Zweischneidige WSP zum Ab- und Einstechen TSD



Size A	CODICE CODE	RdP Tip radius Radius Wsp	L	N	R	α Draft angle Schneidwinkel	GGP25	GGP30	GSL30	GSL40	GLL15	Avanzamento Feed / Vorschub mm/giro
4,00	TSD 400 L 03 05 F1	0,3	●			5°	●	●		●		0,06 0,20
	TSD 400 L 03 04 M1		●			4°	●	●		●		0,12 0,27
	TSD 400 L 03 06 X1		●			6°	●	●		●		0,08 0,21
	TSD 400 N 03 00 F1	0,4		●		-	●	●		●		0,06 0,20
	TSD 400 N 03 00 M1			●		-	●	●		●		0,12 0,27
	TSD 400 N 04 00 X1			●		-	●	●		●		0,08 0,21
	TSD 400 N 04 00 LL			●		-				●		0,05 0,30
	TSD 400 R 03 05 F1	0,3			●	5°	●	●		●		0,06 0,20
	TSD 400 R 03 04 M1				●	4°	●	●		●		0,12 0,27
TSD 400 R 03 06 X1				●	6°	●	●		●		0,08 0,21	
5,00	TSD 500 N 04 00 F1	0,4		●		-	●	●		●		0,10 0,25
	TSD 500 N 04 00 M1			●		-	●	●		●		0,15 0,30
	TSD 500 N 04 00 X1			●		-	●	●		●		0,09 0,26
6,00	TSD 600 N 04 00 M1	0,4		●		-	●	●		●		0,15 0,37
	TSD 600 N 04 00 X1			●		-	●	●		●		0,10 0,29
8,00	TSD 800 N 08 00 M1	0,8		●		-	●				0,17 0,40	



NEW

Rompitruccioli / Chip breakers / Spanbrecher

F1... Finitore / Finishing / Endbearbeitung		M1... Medio / Medium / Mittel		X1... Inox / Stainless and HRSA / Rostfrei und HRSA		LL... Alluminio / Aluminium / Aluminium	
---	--	---	--	---	--	---	--

ESEMPIO DI ORDINE:
 Order example:
 Beispiel für einen Auftrag:

TSD 500 N 04 00 F1 GGP25

- Disponibile / In stock / vorrätig
- A richiesta / On request / auf Anfrage
- ▲ Ad esaurimento / In depletion / Auslaufartikel

TSTD...

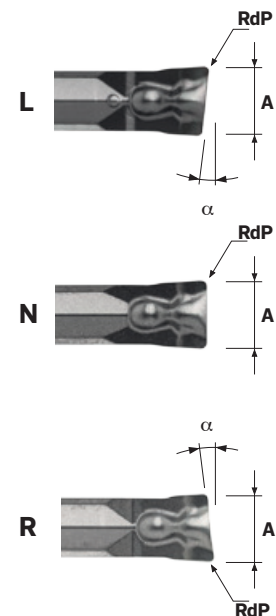
Inserto Troncatura, Scanalatura e Tornitura Doppio

Double sided insert for grooving, parting-off and turning

Zweischneidige WSP zum Ab-, Einstechen und Drehbearbeitung TSTD



Size A	CODICE CODE	RdP Tip radius Radius Wsp	L	N	R	α Draft angle Schneidwinkel	GCP25	GCP30	GSL30	GSL40	GLL15	Avanzamento Feed / Vorschub mm/giro	
2,00	TSTD 200 L 02 06 M3	0,2			●	6°	●	●		●		0,06	0,12
	TSTD 200 N 02 00 M3		●			-	●	●		●		0,06	0,12
	TSTD 200 R 02 06 M3		●			6°	●	●		●		0,06	0,12
3,00	TSTD 300 L 02 06 M3	0,2			●	6°	●	●		●		0,07	0,15
	TSTD 300 N 03 00 M3	0,3		●		-	●	●		●		0,07	0,15
	TSTD 300 R 02 06 M3	0,2	●			6°	●	●		●		0,07	0,15
4,00	TSTD 400 N 04 00 M3	0,4		●		-	●	●		●		0,09	0,22
5,00	TSTD 500 N 04 00 M3	0,4		●		-	●	●		●		0,10	0,26
6,00	TSTD 600 N 04 00 M3	0,4		●		-	●	●		●		0,12	0,28



**Rompitruciolo / Chip
 breaker / Spanbrecher**

M3...	Medio / Medium / Mittel	
-------	----------------------------	--

ESEMPIO DI ORDINE:

Order example:

Beispiel für einen Auftrag:

TSTD 300 R 02 06 M3 GGP30

- Disponibile / In stock / vorrätig
- A richiesta / On request / auf Anfrage
- ▲ Ad esaurimento / In depletion / Auslaufartikel

TTDR...

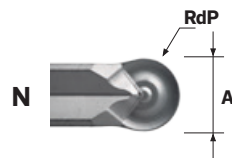
Inserto Troncatura e Tornitura Doppio Raggiato

Double sided radial insert for grooving and turning

Zweischneidige WSP mit Radius zum Abstechen und Drehbearbeitung TTDR



Size A	CODICE CODE	RdP Tip radius Radius Wsp	L	N	R	α Draft angle Schneidwinkel	GGP25	GGP30	GSL30	GSL40	GLL15	Avanzamento Feed / Vorschub mm/giro
2,00	TTDR 200 N 00 00 MR	1,0		●		-	●	●		●		0,07 0,26
3,00	TTDR 300 N 00 00 MR	1,5		●		-	●	●		●		0,10 0,30
4,00	TTDR 400 N 00 00 MR	2,0		●		-	●	●		●		0,15 0,35
5,00	TTDR 500 N 00 00 MR	2,5		●		-	●	●		●		0,18 0,38
6,00	TTDR 600 N 00 00 MR	3,0		●		-	●	●		●		0,20 0,43



**Rompitruciolo / Chip
 breaker / Spanbrecher**



ESEMPIO DI ORDINE:

Order example:
 Beispiel für einen Auftrag:

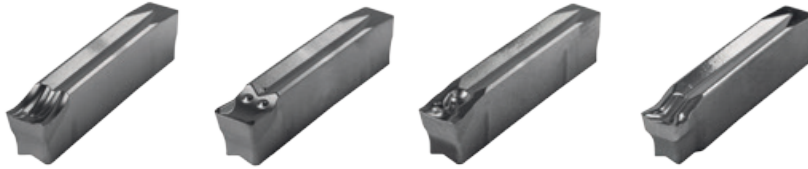
TTDR 500 N 00 00 MR GSL40

- Disponibile / In stock / vorrätig
- A richiesta / On request / auf Anfrage
- ▲ Ad esaurimento / In depletion / Auslaufartikel

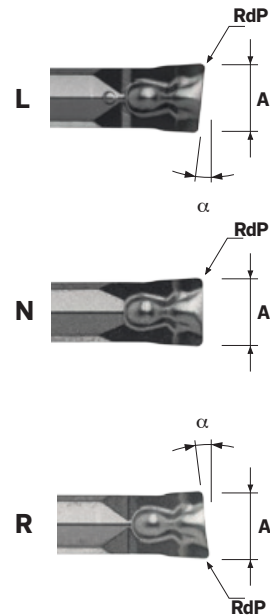
TSO...

Inserto Troncatura e Scanalatura One-side

One side insert for grooving and parting-off
 Einschneidige WSP zum Ab- und Einstechen TSO



Size A	CODICE CODE	RdP Tip radius Radius Wsp	L	N	R	α Draft angle Schneidwinkel	GGP25	GGP30	GSL30	GSL40	GLL15	Avanzamento Feed / Vorschub mm/giro
2,00	TSO 200 L 015 06 F1	0,15			●	6°	●	●		●		0,03 0,10
	TSO 200 L 015 06 M1				●	6°	●	●		●		0,05 0,15
	TSO 200 N 02 00 F1	0,2		●		-	●	●		●		0,03 0,10
	TSO 200 N 02 00 M1			●		-	●	●		●		0,05 0,15
	TSO 200 N 02 00 X1			●		-	●	●		●		0,06 0,15
	TSO 200 N 02 00 LL			●		-					●	0,05 0,20
	TSO 200 R 015 06 F1	0,15	●			6°	●	●		●		0,03 0,10
	TSO 200 R 015 06 M1		●			6°	●	●		●		0,05 0,15
3,00	TSO 300 L 02 06 F1	0,2			●	6°	●	●		●		0,05 0,15
	TSO 300 L 02 06 M1				●	6°	●	●		●		0,10 0,20
	TSO 300 N 02 00 F1	0,3		●		-	●	●		●		0,05 0,15
	TSO 300 N 02 00 M1			●		-	●	●		●		0,10 0,20
	TSO 300 N 03 00 X1			●		-	●	●		●		0,06 0,17
	TSO 300 N 03 00 LL			●		-					●	0,05 0,25
	TSO 300 R 02 06 F1	0,2	●			6°	●	●		●		0,05 0,15
	TSO 300 R 02 06 M1		●			6°	●	●		●		0,10 0,20
4,00	TSO 400 N 03 00 F1	0,3		●		-	●	●		●		0,06 0,2
	TSO 400 N 03 00 M1			●		-	●	●		●		0,12 0,27
	TSO 400 N 04 00 X1	0,4		●		-	●	●		●		0,08 0,21
	TSO 400 N 04 00 LL			●		-					●	0,05 0,30



Rompitrucoli / Chip breakers / Spanbrecher

F1... Finitore / Finishing / Endbearbeitung		M1... Medio / Medium / Mittel		X1... Inox / Stainless and HRSA / Rostfrei und HRSA		LL... Alluminio / Aluminium / Aluminium	
--	--	--	--	--	--	--	--

ESEMPIO DI ORDINE:

Order example:
 Beispiel für einen Auftrag:

TSO 300 R 02 06 M1 GGP30

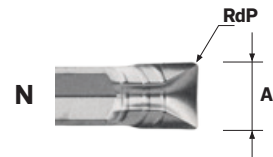
- Disponibile / In stock / vorrätig
- A richiesta / On request / auf Anfrage
- ▲ Ad esaurimento / In depletion / Auslaufartikel

TSTO...

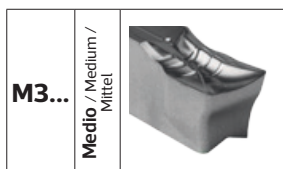
Inserto Troncatura, Scanalatura e Tornitura One-side
One side insert for grooving, parting-off and turning
Einschneidige WSP zum Ab-, Einstechen und Drehbearbeitung TSTO



Size A	CODICE CODE	RdP Tip radius Radius Wsp	L	N	R	α Draft angle Schneidwinkel	GGP25	GCP30	GSL30	GSL40	GLL15	Avanzamento Feed / Vorschub mm/giro
2,00	TSTO 200 N 02 00 M3	0,2		●		-	●	●		●		0,06 0,12
3,00	TSTO 300 N 03 00 M3	0,3		●		-	●	●		●		0,08 0,15
4,00	TSTO 400 N 04 00 M3	0,4		●		-	●	●		●		0,09 0,22



**Rompitruciolo / Chip
 breaker / Spanbrecher**



ESEMPIO DI ORDINE:

Order example:
 Beispiel für einen Auftrag:

TSTO 300 N 03 00 M3 GGP25

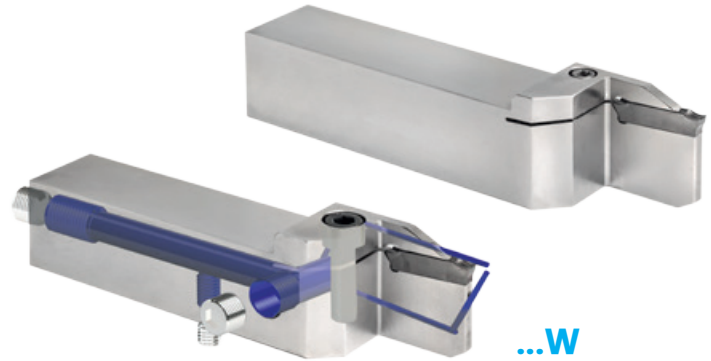
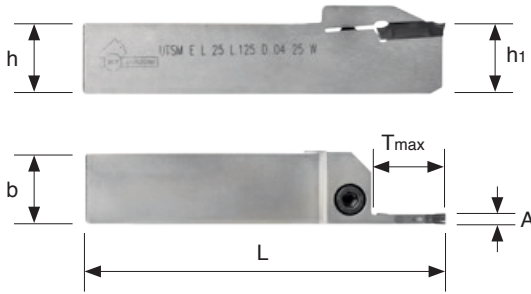
- Disponibile / In stock / vorrätig
- A richiesta / On request / auf Anfrage
- ▲ Ad esaurimento / In depletion / Auslaufartikel

UTSM...D...

Utensile Troncare Scanalare Monoblocco per inserto Doppio (e/o one-side)

Grooving, parting-off and turning monobloc tool holder for double or one side insert

Halter für Ab-, Einstechen und Drehbearbeitung UTSM



Size A	CODICE CODE	L	N	R	Inserti Inserts/WSP	b	h1	L	Tmax					
2,00	UTSM E L 12 L125 D 02 13	•			TSO 200... TSTO 200... TSD 200... TTDR 200... TSTD 200...	12	12	125	13	TSTCEI35	CVT15			
	UTSM E R 12 L125 D 02 13			•		12	12	125	13					
	UTSM E L 16 L125 D 02 13	•				16	16	125	13	TSTCEI40	CVT20			
	UTSM E R 16 L125 D 02 13			•		16	16	125	13					
	UTSM E L 16 L125 D 02 13 W	•				16	16	125	13	TSTCEI60	CHEX050	TSGW1-8G	TSGR60	CHEX030
	UTSM E R 16 L125 D 02 13 W			•		16	16	125	13					
	UTSM E L 20 L125 D 02 13	•				20	20	125	13	TSTCEI40L	CVT20			
	UTSM E R 20 L125 D 02 13			•		20	20	125	13					
	UTSM E L 20 L125 D 02 13 W	•				20	20	125	13	TSTCEI60	CHEX050	TSGW1-8G	TSGR60	CHEX030
	UTSM E R 20 L125 D 02 13 W			•		20	20	125	13					

Coppia di serraggio viti a pag. 43
 Screw tightening torque on page 43
 Anzugsdrehmoment der Schrauben auf Seite 43

CONTINUA CONTINUES WEITER ▶

ESEMPIO DI ORDINE:

Order example:
 Beispiel für einen Auftrag:

UTSM E L 20 L125 D 02 13 TSD200

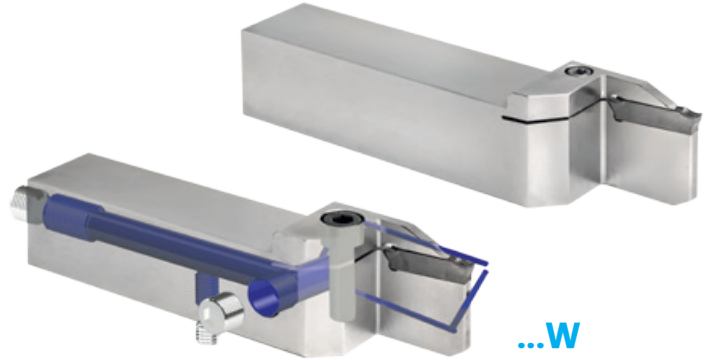
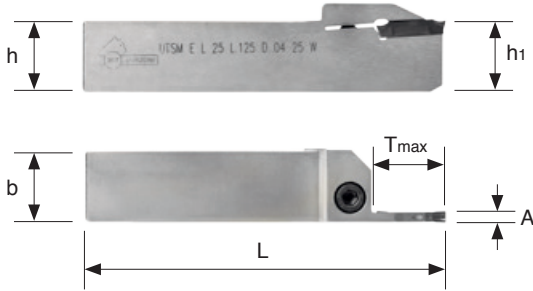
- Disponibile / In stock / vorrätig
- A richiesta / On request / auf Anfrage
- ▲ Ad esaurimento / In depletion / Auslaufartikel

UTSM...D...

Utensile Troncare Scanalare Monoblocco per inserto Doppio (e/o one-side)

Grooving, parting-off and turning monobloc tool holder for double or one side insert

Halter für Ab-, Einstechen und Drehbearbeitung UTSM



UTSM...D...

TRONCATURA E SCANALATURA GROOVING AND PARTING-OFF ABSTECHEN UND EINSTECHEN

Size A	CODICE CODE	L	N	R	Inserti Inserts/WSP	b	h1	L	Tmax					
3,00	UTSM E L 12 L125 D 03 13	●			TSO 300... TSTO 300... TSD 300... TTDR 300... TSTD 300...	12	12	125	13	TSTCEI35	CVT15			
	UTSM E R 12 L125 D 03 13			●		12	12	125	13					
	UTSM E L 16 L125 D 03 13	●				16	16	125	13	TSTCEI40	CVT20			
	UTSM E R 16 L125 D 03 13			●		16	16	125	13					
	UTSM E L 16 L125 D 03 25	●				16	16	125	25					
	UTSM E R 16 L125 D 03 25			●		16	16	125	25	TSTCEI60	CHEX050	TSGW1-8G	TSGR60	CHEX030
	UTSM E L 16 L125 D 03 25 W	●				16	16	125	25					
	UTSM E R 16 L125 D 03 25 W			●		16	16	125	25					
	UTSM E L 20 L125 D 03 13	●				20	20	125	13	TSTCEI40L	CVT20			
	UTSM E R 20 L125 D 03 13			●		20	20	125	13					
	UTSM E L 20 L125 D 03 25	●				20	20	125	25					
	UTSM E R 20 L125 D 03 25			●		20	20	125	25	TSTCEI60	CHEX050	TSGW1-8G	TSGR60	CHEX030
	UTSM E L 20 L125 D 03 25 W	●				20	20	125	25					
	UTSM E R 20 L125 D 03 25 W			●		20	20	125	25					
	UTSM E L 25 L125 D 03 13	●				25	25	125	13	TSTCEI40L	CVT20			
	UTSM E R 25 L125 D 03 13			●		25	25	125	13					
	UTSM E L 25 L125 D 03 25	●				25	25	125	25	TSTCEI40L	CVT20			
	UTSM E R 25 L125 D 03 25			●		25	25	125	25					
	UTSM E L 25 L125 D 03 25 W	●				25	25	125	25	TSTCEI60	CHEX050	TSGW1-8G	TSGR60	CHEX030
	UTSM E R 25 L125 D 03 25 W			●		25	25	125	25					
	UTSM E L 32 L190 D 03 25	●				32	32	190	25	TSTCEI40L	CVT20			
	UTSM E R 32 L190 D 03 25			●		32	32	190	25					
	UTSM E L 32 L190 D 03 25 W	●				32	32	190	25	TSTCEI60	CHEX050	TSGW1-8G	TSGR60	CHEX030
	UTSM E R 32 L190 D 03 25 W			●		32	32	190	25					
UTSM E L 40 L250 D 03 25	●			40	40	250	25	TSTCEI40L	CVT20					
UTSM E R 40 L250 D 03 25			●	40	40	250	25							
UTSM E L 40 L250 D 03 25 W	●			40	40	250	25	TSTCEI60	CHEX050	TSGW1-8G	TSGR60	CHEX030		
UTSM E R 40 L250 D 03 25 W			●	40	40	250	25							

CONTINUA CONTINUES WEITER

ESEMPIO DI ORDINE:

Order example:
 Beispiel für einen Auftrag:

UTSM E L 25 L125 D 03 25

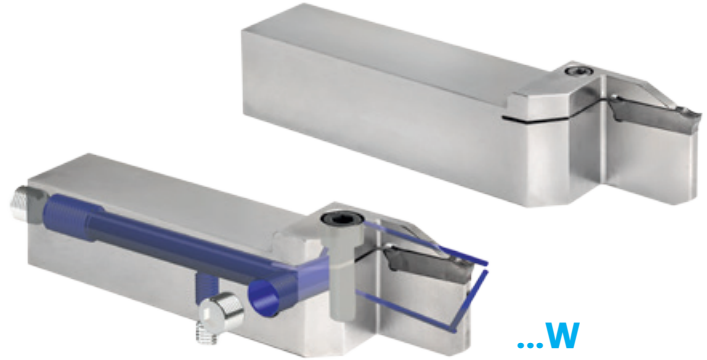
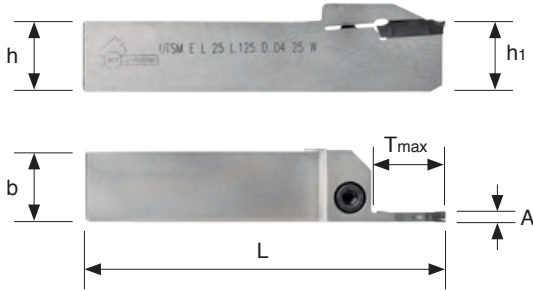
- Disponibile / In stock / vorrätig
- A richiesta / On request / auf Anfrage
- ▲ Ad esaurimento / In depletion / Auslaufartikel

UTSM...D...

Utensile Troncare Scanalare Monoblocco per inserto Doppio (e/o one-side)

Grooving, parting-off and turning monobloc tool holder for double or one side insert

Halter für Ab-, Einstechen und Drehbearbeitung UTSM



Size A	CODICE CODE	L	N	R	Inserti Inserts/WSP	b	h1	L	Tmax					
4,00	UTSM E L 16 L125 D 04 25	●			TSO 400... TSTO 400... TSD 400... TTDR 400... TSTD 400...	16	16	125	25	TSTCEI40	CVT20			
	UTSM E R 16 L125 D 04 25			●		16	16	125	25					
	UTSM E L 16 L125 D 04 25 W	●				16	16	125	25	TSTCEI60	CHEX050	TSGW1-8G	TSGR60	CHEX030
	UTSM E R 16 L125 D 04 25 W			●		16	16	125	25					
	UTSM E L 20 L125 D 04 25	●				20	20	125	25	TSTCEI40L	CVT20			
	UTSM E R 20 L125 D 04 25			●		20	20	125	25					
	UTSM E L 20 L125 D 04 25 W	●				20	20	125	25	TSTCEI60	CHEX050	TSGW1-8G	TSGR60	CHEX030
	UTSM E R 20 L125 D 04 25 W			●		20	20	125	25					
	UTSM E L 25 L125 D 04 25	●				25	25	125	25	TSTCEI40L	CVT20			
	UTSM E R 25 L125 D 04 25			●		25	25	125	25					
	UTSM E L 25 L125 D 04 25 W	●				25	25	125	25	TSTCEI60	CHEX050	TSGW1-8G	TSGR60	CHEX030
	UTSM E R 25 L125 D 04 25 W			●		25	25	125	25					
	UTSM E L 32 L170 D 04 25	●				32	32	190	25	TSTCEI40L	CVT20			
	UTSM E R 32 L170 D 04 25			●		32	32	190	25					
	UTSM E L 32 L170 D 04 25 W	●				32	32	190	25	TSTCEI60	CHEX050	TSGW1-8G	TSGR60	CHEX030
	UTSM E R 32 L170 D 04 25 W			●		32	32	190	25					
	UTSM E L 40 L250 D 04 25	●				40	40	250	25	TSTCEI40L	CVT20			
	UTSM E R 40 L250 D 04 25			●		40	40	250	25					
	UTSM E L 40 L250 D 04 25 W	●				40	40	250	25	TSTCEI60	CHEX050	TSGW1-8G	TSGR60	CHEX030
	UTSM E R 40 L250 D 04 25 W			●		40	40	250	25					

Coppia di serraggio viti a pag. 43

Screw tightening torque on page 43

Anzugsdrehmoment der Schrauben auf Seite 43

CONTINUA CONTINUES WEITER

ESEMPIO DI ORDINE:

Order example:

Beispiel für einen Auftrag:

UTSM E L 32 L190 D 04 25

- Disponibile / In stock / vorrätig
- A richiesta / On request / auf Anfrage
- ▲ Ad esaurimento / In depletion / Auslaufartikel

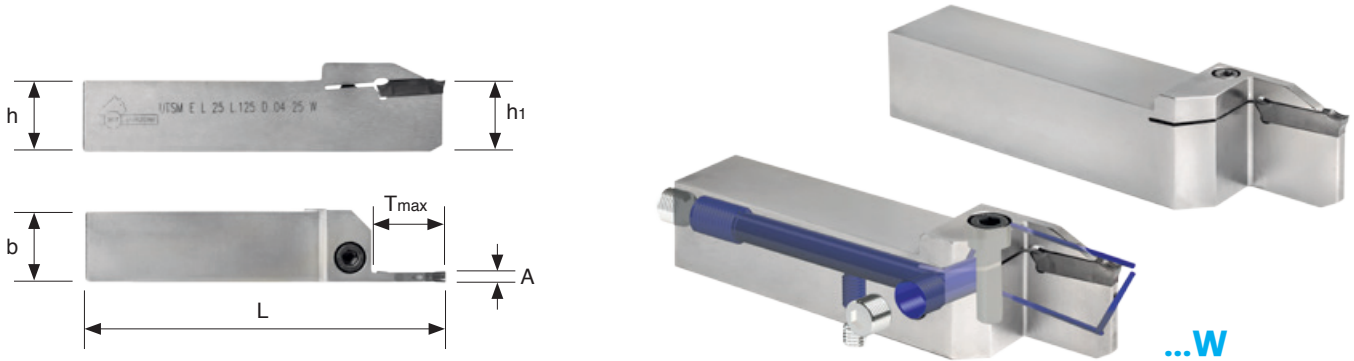
UTSM...D...

Utensile Troncare Scanalare Monoblocco per inserto Doppio (e/o one-side)

Grooving, parting-off and turning monobloc tool holder for double or one side insert

Halter für Ab-, Einstechen und Drehbearbeitung UTSM

UTSM...D...



Size A	CODICE CODE	L	N	R	Inserti Inserts/WSP	b	h1	L	Tmax					
5,00	UTSM E L 20 L150 D 05 25	●			TSD 500... TSTO 500... TSD 500... TTDR 500... TSTD 500...	20	20	150	25	TSTCEI60	CHEX050			
	UTSM E R 20 L150 D 05 25			●		20	20	150	25					
	UTSM E L 20 L150 D 05 25 W	○				20	20	150	25					
	UTSM E R 20 L150 D 05 25 W			○		20	20	150	25					
	UTSM E L 25 L150 D 05 25	●				25	25	150	25					
	UTSM E R 25 L150 D 05 25			●		25	25	150	25					
	UTSM E L 25 L 150 D 05 25 W	○				25	25	150	25					
	UTSM E R 25 L150 D 05 25 W			○		25	25	150	25					
6,00	UTSM E L 20 L150 D 06 25	●			TSD 600... TSTO 600... TSD 600... TTDR 600... TSTD 600...	20	20	150	25	TSTCEI60	CHEX050			
	UTSM E R 20 L150 D 06 25			●		20	20	150	25					
	UTSM E L 20 L150 D 06 25 W	○				20	20	150	25					
	UTSM E R 20 L150 D 06 25 W			○		20	20	150	25					
	UTSM E L 25 L150 D 06 25	●				25	25	150	25					
	UTSM E R 25 L150 D 06 25			●		25	25	150	25					
	UTSM E L 25 L150 D 06 25 W	○				25	25	150	25					
	UTSM E R 25 L150 D 06 25 W			○		25	25	150	25					
8,00	UTSM E L 32 L170 D 08 32	●			TSD 800...	32	32	170	32	TSTCEI60	CHEX050			
	UTSM E R 32 L170 D 08 32			●		32	32	170	32					
	UTSM E L 32 L170 D 08 32 W	○				32	32	170	32					
	UTSM E R 32 L170 D 08 32 W			○		32	32	170	32					
	UTSM E L 40 L250 D 08 32	●				40	40	250	32					
	UTSM E R 40 L250 D 08 32			●		40	40	250	32					
	UTSM E L 40 L250 D 08 32 W	●				40	40	250	32					
	UTSM E R 40 L250 D 08 32 W			●		40	40	250	32					

Coppia di serraggio viti a pag. 43
 Screw tightening torque on page 43
 Anzugsdrehmoment der Schrauben auf Seite 43

ESEMPIO DI ORDINE:
 Order example:
 Beispiel für einen Auftrag:

UTSM E R 25 L150 D 06 25

- Disponibile / In stock / vorrätig
- A richiesta / On request / auf Anfrage
- ▲ Ad esaurimento / In depletion / Auslaufartikel

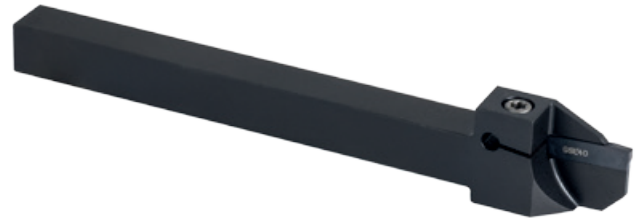
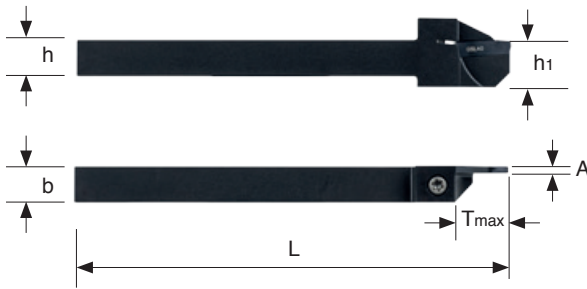
TRONCATURA E SCANALATURA GROOVING AND PARTING-OFF ABSTECHEN UND EINSTECHEN

UTSMR...D...

Utensile Troncare Scanalare Monoblocco Rinforzato per inserto Doppio (e/o one-side)

Grooving, parting-off and turning reinforced monobloc tool holder for double or one side insert

Halter zum Ab- und Einstechen Verstärkter Monoblock für Doppelseitige WSP (und / oder Einseitig)



Size A	CODICE CODE	L	N	R	Inserti Inserts/WSP					b	h1	L	Tmax		
2,00	UTSMR L 12 L140 D 02 16	●			TSD 200...	TSTD 200...	TTDR 200...	TSO 200...	TSTO 200...	12	12	140	16	TSTCEI40	CVT20
	UTSMR R 12 L140 D 02 16			●						12	12	140	16		
	UTSMR L 16 L140 D 02 18	●								16	16	140	18		
	UTSMR R 16 L140 D 02 18			●						16	16	140	18		
3,00	UTSMR L 12 L140 D 03 18	●			TSD 300...	TSTD 300...	TTDR 300...	TSO 300...	TSTO 300...	12	12	140	18	TSTCEI40	CVT20
	UTSMR R 12 L140 D 03 18			●						12	12	140	18		
	UTSMR L 16 L140 D 03 20	●								16	16	140	20		
	UTSMR R 16 L140 D 03 20			●						16	16	140	20		

Coppia di serraggio viti a pag. 43
 Screw tightening torque on page 43
 Anzugsdrehmoment der Schrauben auf Seite 43

ESEMPIO DI ORDINE:

Order example:
 Beispiel für einen Auftrag:

UTSMR L 16 L140 D 03 20 TSD300

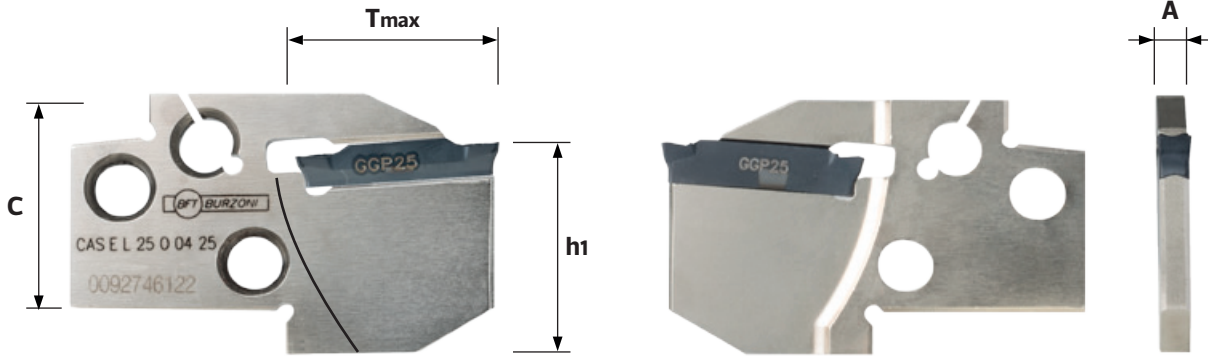
- Disponibile / In stock / vorrätig
- A richiesta / On request / auf Anfrage
- ▲ Ad esaurimento / In depletion / Auslaufartikel

CASE...

CArtuccia Scanalare Estesa (Extended)

Extended grooving cartridge

Kassette Verlängert zum Einstechen



Size A	CODICE CODE	L	N	R	Inserti Inserts/WSP		C	h1	Tmax
2,00	CAS E L 20 O 02 25	●			TSO 200...	TSTO 200...	20	20	25
	CAS E L 25 O 02 25	●					25	25	25
	CAS E R 20 O 02 25			●			20	20	25
	CAS E R 25 O 02 25			●			25	25	25
3,00	CAS E L 20 O 03 25	●			TSO 300...	TSTO 300...	20	20	25
	CAS E L 25 O 03 25	●					25	25	25
	CAS E R 20 O 03 25			●			20	20	25
	CAS E R 25 O 03 25			●			25	25	25
4,00	CAS E L 20 O 04 25	●			TSO 400...	TSTO 400...	20	20	25
	CAS E L 25 O 04 25	●					25	25	25
	CAS E R 20 O 04 25			●			20	20	25
	CAS E R 25 O 04 25			●			25	25	25
5,00	CAS E L 20 O 05 25	●			TSD 500...	TSTD 500...	20	20	25
	CAS E L 25 O 05 25	●					25	25	25
	CAS E R 20 O 05 25			●			20	20	25
	CAS E R 25 O 05 25			●			25	25	25
6,00	CAS E L 20 O 06 25	●			TSD 600...	TSTD 600...	20	20	25
	CAS E L 25 O 06 25	●					25	25	25
	CAS E R 20 O 06 25			●			20	20	25
	CAS E R 25 O 06 25			●			25	25	25

NEW

NEW

ESEMPIO DI ORDINE:

Order example:

Beispiel für einen Auftrag:

CAS E L 25 O 03 25 TSO300

● Disponibile / In stock / vorrätig

○ A richiesta / On request / auf Anfrage

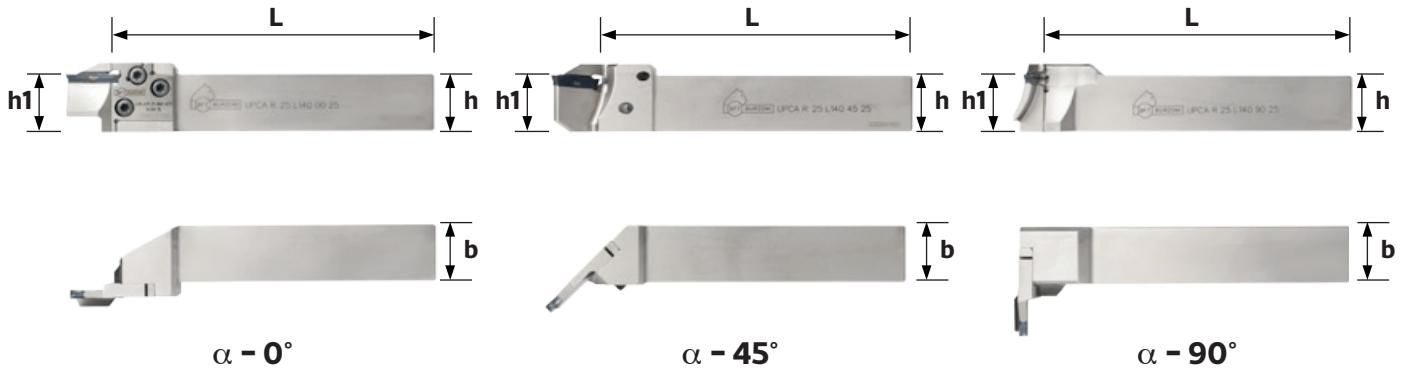
▲ Ad esaurimento / In depletion / Auslaufartikel



UPCA...

Utensile Porta Cartuccia

Cartridge tool holder

Halter für Kassette



CODICE CODE	L	N	R	Cartuccia Cartridge/Kassette	b	h - h1	L	L1	α Draft angle Schneidwinkel		
UPCA L 20 L110 00 20	●			CASEL 25...	20	20	110	20	0°	(3x)TSVTX40X14	
UPCA L 20 L110 45 20	●			CASER 25...	20	20	110	20	45°	(2x)TSVTX40X14 (1x)TSVTX40X11	CVT15
UPCA L 20 L110 90 20	●			CASER 25...	20	20	110	20	90°	(3x)TSVTX40X14	
UPCA R 20 L110 00 20	●			CASER 20...	20	20	110	20	0°	(3x)TSVTX40X14	
UPCA R 20 L110 45 20	●			CASEL 20...	20	20	110	20	45°	(2x)TSVTX40X14 (1x)TSVTX40X11	CVT15
UPCA R 20 L110 90 20	●			CASER 20...	20	20	110	20	90°	(3x)TSVTX40X14	
UPCA L 25 L140 00 25		●		CASEL 25...	25	25	140	25	0°	(3x)TSVTX50X18	
UPCA L 25 L140 45 25		●		CASER 25...	25	25	140	25	45°	(2x)TSVTX50X18 (1x)TSVTX50X13	CVT20
UPCA L 25 L140 90 25		●		CASER 25...	25	25	140	25	90°	(3x)TSVTX50X18	
UPCA R 25 L140 00 25		●		CASER 25...	25	25	140	25	0°	(3x)TSVTX50X18	
UPCA R 25 L140 45 25		●		CASEL 25...	25	25	140	25	45°	(2x)TSVTX50X18 (1x)TSVTX50X13	CVT20
UPCA R 25 L140 90 25		●		CASEL 25...	25	25	140	25	90°	(3x)TSVTX50X18	

Coppia di serraggio viti a pag. 43
 Screw tightening torque on page 43
 Anzugsdrehmoment der Schrauben auf Seite 43



ESEMPIO DI ORDINE:

Order example:
 Beispiel für einen Auftrag:

UPCA L 25 L140 45 25

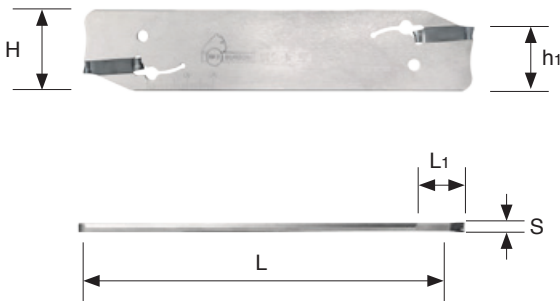
- Disponibile / In stock / vorrätig
- A richiesta / On request / auf Anfrage
- ▲ Ad esaurimento / In depletion / Auslaufartikel

UTSL...O...

Utensile Troncare Scanalare a Lama per inserto One side (e/o doppio)

Grooving, parting-off and turning tool holder blade for double or one side insert

Schwert zum Abstechen für einseitige WSP UTSL



UTSL...O...

TRONCATURA E SCANALATURA GROOVING AND PARTING-OFF ABSTECHEN UND EINSTECHEN

Size A	CODICE CODE	L	N	R	Inserti Inserts/WSP	H	h1	L	L1				Portalama Blade holder Halter für Schwert				
2,00	UTSL L 26 O 02	•			TSO 200... TSTO 200... TSD 200... TTDR 200... TSTD 200...	26	20	110	25				TSCH23	TSPL 26 2020			
	UTSL L 32 O 02	•				32	25	150	25					TSPL 32 2520			
	UTSL N 26 O 02		•			26	20	110	25					TSPL 26 2020			
	UTSL N 32 O 02		•			32	25	150	25					TSPL 32 2520			
	UTSL R 26 O 02			•		26	20	110	25					TSPL 26 2020			
	UTSL R 32 O 02			•		32	25	150	25					TSPL 32 2520			
	UTSL L 26 O 02 W	•				26	20	110	25					TSVTX40NW	CVT15	TSCH23	TSPL 26 2020 W
	UTSL L 32 O 02 W	•				32	25	150	25								TSPL 32 2525 W
	UTSL N 26 O 02 W		•			26	20	110	25								TSPL 26 2020 W
	UTSL N 32 O 02 W		•			32	25	150	25								TSPL 32 2525 W
3,00	UTSL N 26 O 03		•		TSO 300... TSTO 300... TSD 300... TTDR 300... TSTD 300...	26	20	110	35				TSCH23	TSPL 26 2020			
	UTSL N 32 O 03		•			32	25	150	50					TSPL 32 2520			
	UTSL N 26 O 03 W		•			26	20	110	35					TSVTX40NW	CVT15	TSCH23	TSPL 26 2020 W
	UTSL N 32 O 03 W		•			32	25	150	50								TSPL 32 2525 W
4,00	UTSL N 26 O 04		•		TSO 400... TSTO 400... TSD 400... TTDR 400... TSTD 400...	26	20	110	40				TSCH456	TSPL 26 2020			
	UTSL N 32 O 04		•			32	25	150	50					TSPL 32 2520			
5,00	UTSL N 32 O 05		•		TSD 500... TTDR 500... TSTD 500...	32	25	150	40				TSCH456	TSPL 32 2520			
	UTSL N 32 O 05 W		•			32	25	150	40					TSVTX40NW	CVT15	TSCH456	TSPL 32 2525 W
6,00	UTSL N 32 O 06		•		TSD 600... TTDR 600... TSTD 600...	32	25	150	40				TSCH456	TSPL 32 2520			
	UTSL N 32 O 06 W		•			32	25	150	40					TSVTX40NW	CVT15	TSCH456	TSPL 32 2525 W
8,00	UTSL N 53 O 08		•		TSTD 800...	53	44	200	60				TSCH456	PLN 50/52-53			

NEW

ESEMPIO DI ORDINE:
 Order example:
 Beispiel für einen Auftrag:

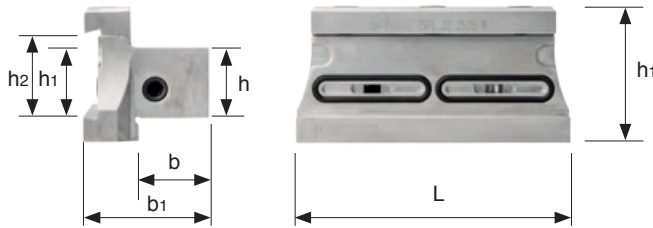
UTSL N 32 O 05 W

- Disponibile / In stock / vorrätig
- A richiesta / On request / auf Anfrage
- ▲ Ad esaurimento / In depletion / Auslaufartikel

TSPL...

Troncare Scanalare Porta Lama

Grooving and parting-off blade holder
 Halter für Schwert TSPL



...W

CODICE CODE	H (h2)	H1 (h1)	b (b)	h (h)	L (l1)	H2 (h3)	b1 (b1)						Lama Blade/Schwert
TSPL 26 2020	26	20	20	20	90	43	37	TSTCEI60L					UTSL...26...
TSPL 26 2020 W	26	20	20	20	82	43	40	TSTCEI60C	TSGW1-8G	CHEX050	TSGR60L	CHEX030	UTSL...26...W
TSPL 32 2520	32	25	20	25	110	49	38	TSTCEI60L					UTSL...32...
TSPL 32 2525 W	32	25	25	25	95	49	45	TSTCEI60C	TSGW1-8G	CHEX050	TSGR60L	CHEX030	UTSL...32...W

Coppia di serraggio viti a pag. 43
 Screw tightening torque on page 43
 Anzugsdrehmoment der Schrauben auf Seite 43

Per il fissaggio degli inserti occorre utilizzare la chiave **TSCH...**
 (da ordinare separatamente)
 The TSCH... key is necessary to fix the insert (to be order separately)
 Verwenden Sie zum Befestigen der WSP den spezifischen Schlüssel TSCH..
 (separat zu bestellen)



ESEMPIO DI ORDINE:

Order example:
 Beispiel für einen Auftrag:

TSPL 32 2525 W

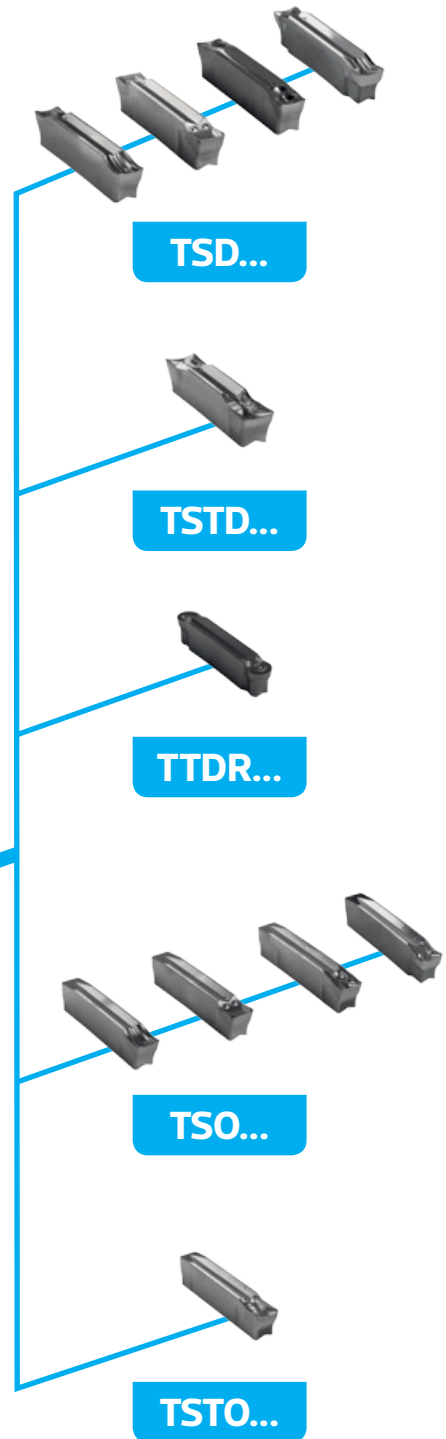
- Disponibile / In stock / vorrätig
- A richiesta / On request / auf Anfrage
- ▲ Ad esaurimento / In depletion / Auslaufartikel

SCANALATURA INTERNA **COMBINAZIONI POSSIBILI**
INTERNAL GROOVING *POSSIBLE COMBINATIONS*
INNENEINSTECHEN *MÖGLICHE KOMBINATIONEN*



USM I...D...

NEW



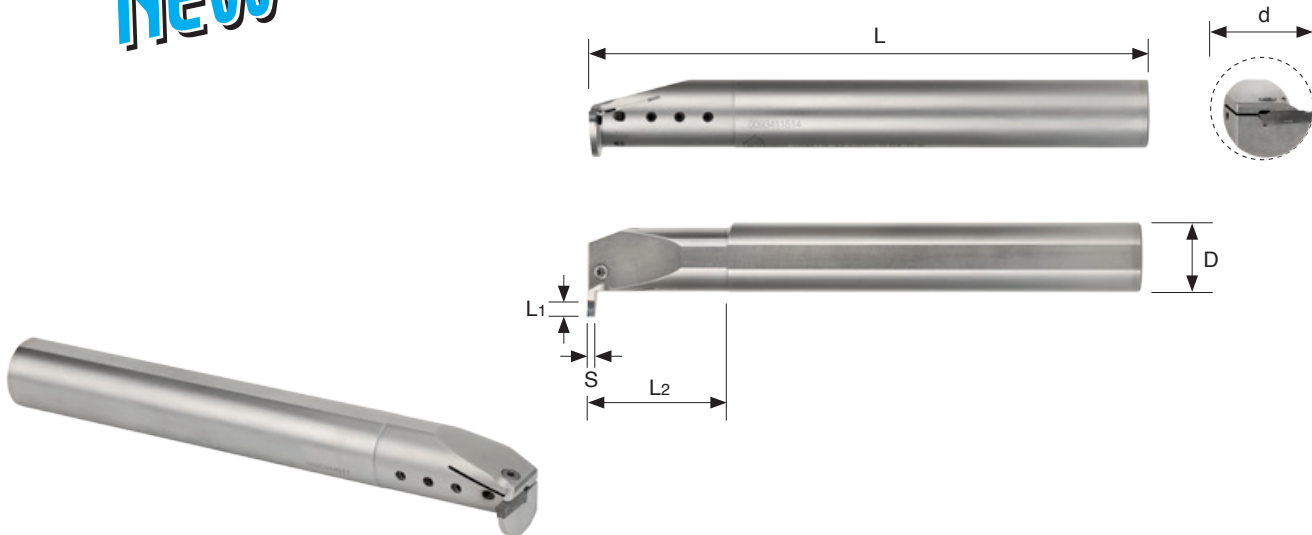
USM I...D...

NEW

Utensile Scanalatura Monoblocco per Interni per inserto Doppio

Internal grooving monobloc tool holder for double insert

Monoblock-Inneneinstechwerkzeug für zweischneidige WSP



Size A	CODICE CODE	L	N	R	Inserti Inserts/WSP	D	L	L1	L2	d		
2,00	USM I L 25 L200 D 02 08 W	●			TSO 200... TSTO 200... TSD 200... TTDR 200... TSTD 200...	25	200	8	52	32	TSTCEI50	CVT20
	USM I R 25 L200 D 02 08 W			●		25	200	8	52	32		
3,00	USM I L 25 L200 D 03 09 W	●			TSO 300... TSTO 300... TSD 300... TTDR 300... TSTD 300...	25	200	9	52	32	TSTCEI50	CVT20
	USM I R 25 L200 D 03 09 W			●		25	200	9	52	32		
	USM I L 32 L250 D 03 11 W	●				32	250	11	64	42		
	USM I R 32 L250 D 03 11 W			●		32	250	11	64	42		
4,00	USM I L 32 L200 D 04 11 W	●			TSO 400... TSTO 400... TSD 400... TTDR 400... TSTD 400...	32	250	11	64	42	TSTCEI50	CVT20
	USM I R 32 L200 D 04 11 W			●		32	250	11	64	42		
	USM I L 40 L250 D 04 12 W	●				40	300	12	80	53		
	USM I R 40 L250 D 04 12 W			●		40	300	12	80	53		
5,00	USM I L 40 L200 D 05 12 W	●			TSO 500... TSTO 500... TSD 500... TTDR 500... TSTD 500...	40	300	12	80	53	TSTCEI50	CVT20
	USM I R 40 L200 D 05 12 W			●		40	300	12	80	53		

NEW

NEW

NEW

NEW

ESEMPIO DI ORDINE:

Order example:

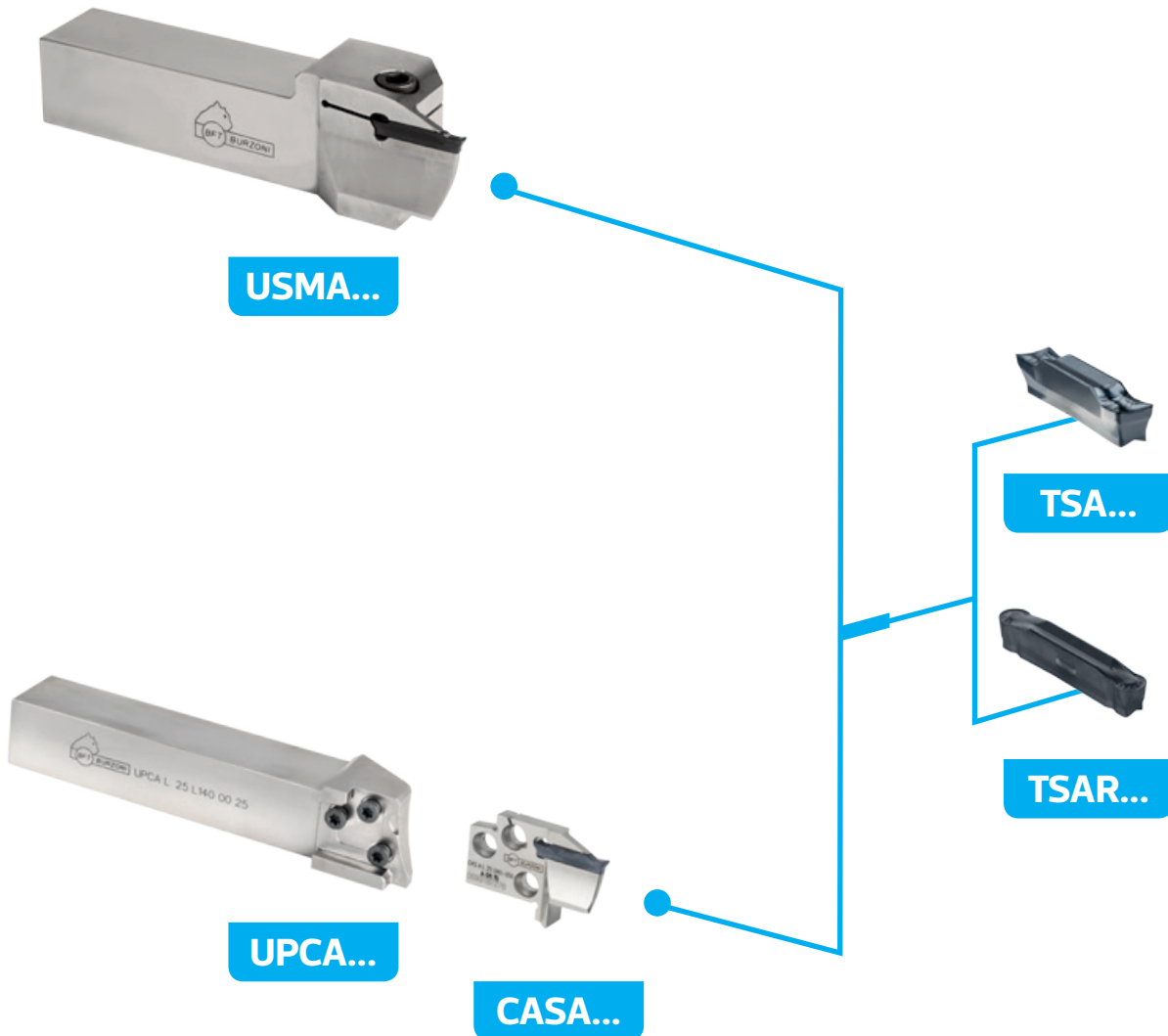
Beispiel für einen Auftrag:

USM I R 40 L200 D 05 12 W

- Disponibile / In stock / vorrätig
- A richiesta / On request / auf Anfrage
- ▲ Ad esaurimento / In depletion / Auslaufartikel

SCANALATURA FRONTALE COMBINAZIONI POSSIBILI

FRONTAL PARTING-OFF POSSIBLE COMBINATIONS
FRONTALES EINSTECHEN MÖGLICHE KOMBINATIONEN



TSA...

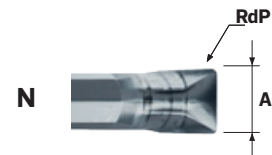
Inserto Troncatura e Scanalatura Assiale

Axial grooving and parting-off insert
 WSP zum Axialen Ab- und Einstechen



Size A	CODICE CODE	RdP Tip radius Radius Wsp	L	N	R	α Draft angle Schneidwinkel	GGP25	GGP30	GSL30	GSL40	GLL15	Avanzamento Feed / Vorschub mm/giro
3,00	TSA 300 N 03 00 M3	0,3		●		-	●	●		●		0,05 0,15
4,00	TSA 400 N 04 00 M3	0,4		●		-	●	●		●		0,05 0,15
5,00	TSA 500 N 04 00 M3	0,4		●		-	●	●		●		0,10 0,25

NEW



**Rompitruciolo / Chip
 breaker / Spanbrecher**

M3...	Medio / Medium / Mittel	
--------------	----------------------------	--

ESEMPIO DI ORDINE:

Order example:
 Beispiel für einen Auftrag:

TSA 400 N 04 00 M3 GGP30

- Disponibile / In stock / vorrätig
- A richiesta / On request / auf Anfrage
- ▲ Ad esaurimento / In depletion / Auslaufartikel

TSAR...

Inserto Troncatura e Scanalatura Assiale Raggiato

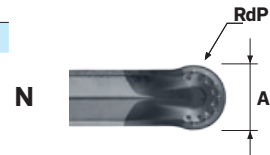
Axial grooving and parting-off insert, full Radius

Zweischneidige WSP mit Radius zum Ab- und Einstechen



NEW

Size A	CODICE CODE	RdP Tip radius Radius Wsp	L	N	R	α Draft angle Schneidwinkel	GGP25	GGP30	GSL30	GSL40	GLL15	Avanzamento Feed / Vorschub mm/giro
3,00	TSAR 300 N 00 00 MR	1,5		●		-	●	●		●		0,05 0,15
4,00	TSAR 400 N 00 00 MR	2,0		●		-	●	●		●		0,05 0,15



**Rompitruciolo / Chip
 breaker / Spanbrecher**

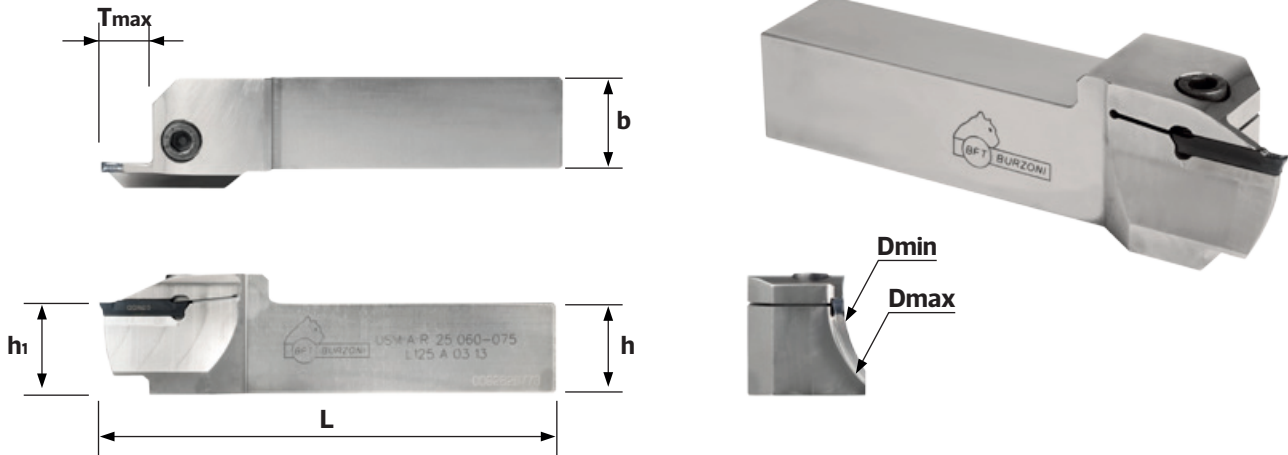
M3...	Medio / Medium / Mittel	
--------------	----------------------------	--

USMA...

Utensile Scanalare Monoblocco Assiale

Axial monobloc tool holder for grooving

Halter Monoblock zum Axialen Einstechen



Size A	CODICE CODE	L	N	R	Inserti Inserts/WSP	b	h=h1	L	Tmax	Dmin	Dmax			
3,00	USM A L 25 040-050 L125 A 03 13	●			TSA 300...	25	25	125	13	40	50	TSTCEI60	CHEX050	
	USM A L 25 050-060 L125 A 03 13	●				25	25	125	13	50	60			
	USM A L 25 060-075 L125 A 03 13	●				25	25	125	13	60	75			
	USM A L 25 075-100 L125 A 03 13	●				25	25	125	13	75	100			
	USM A L 25 100-140 L125 A 03 13	●				25	25	125	13	100	140			
	USM A L 25 140-200 L125 A 03 13	●				25	25	125	13	140	200			
	3,00	USM A R 25 040-050 L125 A 03 13			●	TSA 300...	25	25	125	13	40	50	TSTCEI60	CHEX050
		USM A R 25 050-060 L125 A 03 13			●		25	25	125	13	50	60		
		USM A R 25 060-075 L125 A 03 13			●		25	25	125	13	60	75		
		USM A R 25 075-100 L125 A 03 13			●		25	25	125	13	75	100		
		USM A R 25 100-140 L125 A 03 13			●		25	25	125	13	100	140		
		USM A R 25 140-200 L125 A 03 13			●		25	25	125	13	140	200		
4,00		USM A L 25 040-050 L125 A 04 13	●			TSA 400...	25	25	125	13	40	50	TSTCEI60	CHEX050
		USM A L 25 050-060 L125 A 04 13	●				25	25	125	13	50	60		
		USM A L 25 060-075 L125 A 04 13	●				25	25	125	13	60	75		
		USM A L 25 075-100 L125 A 04 13	●				25	25	125	13	75	100		
		USM A L 25 100-140 L125 A 04 13	●				25	25	125	13	100	140		
		USM A L 25 140-200 L125 A 04 13	●				25	25	125	13	140	200		
	4,00	USM A R 25 040-050 L125 A 04 13			●	TSA 400...	25	25	125	13	40	50	TSTCEI60	CHEX050
		USM A R 25 050-060 L125 A 04 13			●		25	25	125	13	50	60		
		USM A R 25 060-075 L125 A 04 13			●		25	25	125	13	60	75		
		USM A R 25 075-100 L125 A 04 13			●		25	25	125	13	75	100		
		USM A R 25 100-140 L125 A 04 13			●		25	25	125	13	100	140		
		USM A R 25 140-200 L125 A 04 13			●		25	25	125	13	140	200		

Coppia di serraggio viti a pag. 43

Screw tightening torque on page 43

Anzugsdrehmoment der Schrauben auf Seite 43

CONTINUA CONTINUES WEITER

ESEMPIO DI ORDINE:

Order example:

Beispiel für einen Auftrag:

USM A L 25 140-200 L125 A 04 13

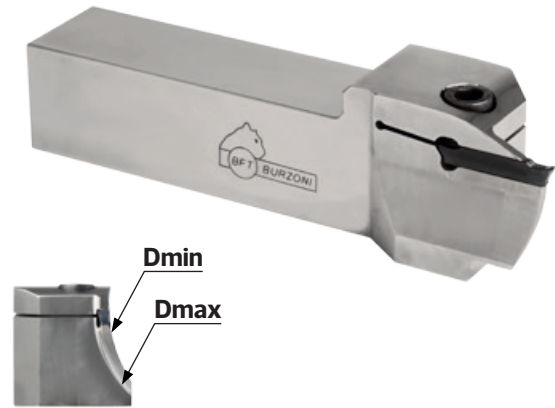
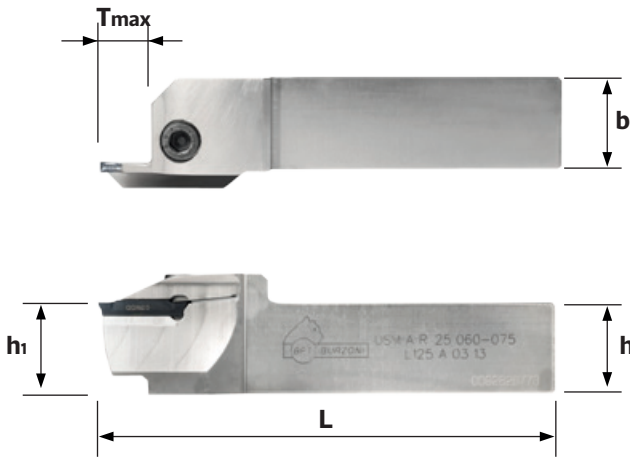
- Disponibile / In stock / vorrätig
- A richiesta / On request / auf Anfrage
- ▲ Ad esaurimento / In depletion / Auslaufartikel

USMA...

Utensile Scanalare Monoblocco Assiale

Axial monobloc tool holder for grooving

Halter Monoblock zum Axialen Einstechen



Size A	CODICE CODE	L	N	R	Inserti Inserts/WSP	b	h=h1	L	Tmax	Dmin	Dmax		
5,00	USM A L 25 045-060 L150 A 05 20	●			TSA 500...	25	25	150	20	45	60	TSTCEI60	CHEX050
	USM A L 25 060-075 L150 A 05 20	●				25	25	150	20	60	75		
	USM A L 25 075-100 L150 A 05 28	●				25	25	150	28	75	100		
	USM A L 25 100-180 L150 A 05 28	●				25	25	150	28	100	180		
	USM A L 25 180-400 L150 A 05 32	●				25	25	150	32	180	400		
	USM A R 25 045-060 L150 A 05 20			●	TSA 500...	25	25	150	20	45	60	TSTCEI60	CHEX050
	USM A R 25 060-075 L150 A 05 20			●		25	25	150	20	60	75		
	USM A R 25 075-100 L150 A 05 28			●		25	25	150	28	75	100		
	USM A R 25 100-180 L150 A 05 28			●		25	25	150	28	100	180		
	USM A R 25 180-400 L150 A 05 32			●		25	25	150	32	180	400		

NEW

Coppia di serraggio viti a pag. 43
 Screw tightening torque on page 43
 Anzugsdrehmoment der Schrauben auf Seite 43

ESEMPIO DI ORDINE:

Order example:
 Beispiel für einen Auftrag:

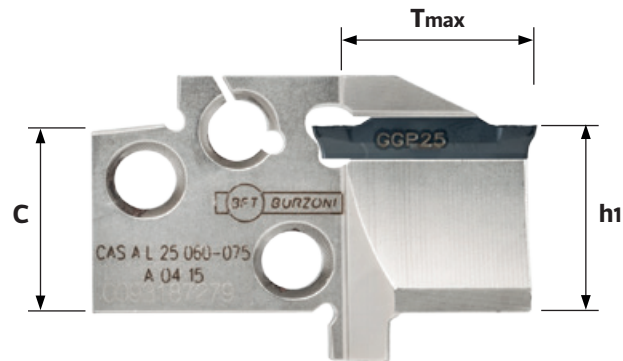
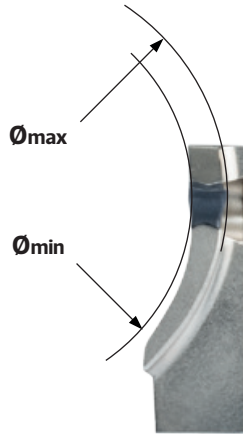
USM A R 25 180-400 L150 A 05 32 TSA500

- Disponibile / In stock / vorrätig
- A richiesta / On request / auf Anfrage
- ▲ Ad esaurimento / In depletion / Auslaufartikel

CASA...

CArtuccia Scanalare Assiale

Axial grooving cartridge
Kassette zum Axialen Einstechen



Size A	CODICE CODE	L	N	R	Inserti Inserts/WSP	C	h1	Tmax	Dmin	Dmax
3,00	CAS A L 25 040-050 A 03 15	●			TSA 300...	25	25	15	40	50
	CAS A L 25 040-050 A 03 25	●						25	50	60
	CAS A L 25 050-060 A 03 15	●						15	60	75
	CAS A L 25 050-060 A 03 25	●						25	75	100
	CAS A L 25 060-075 A 03 15	●						15	100	140
	CAS A L 25 060-075 A 03 25	●						25	140	200
	CAS A L 25 075-100 A 03 15	●						15		
	CAS A L 25 075-100 A 03 25	●						25		
	CAS A L 25 100-140 A 03 15	●						15		
	CAS A L 25 100-140 A 03 25	●						25		
	CAS A L 25 140-200 A 03 15	●						15		
CAS A L 25 140-200 A 03 25	●			25						
3,00	CAS A R 25 040-050 A 03 15			●	TSA 300...	25	25	15	40	50
	CAS A R 25 040-050 A 03 25			●				25	50	60
	CAS A R 25 050-060 A 03 15			●				15	60	75
	CAS A R 25 050-060 A 03 25			●				25	75	100
	CAS A R 25 060-075 A 03 15			●				15	100	140
	CAS A R 25 060-075 A 03 25			●				25	140	200
	CAS A R 25 075-100 A 03 15			●				15		
	CAS A R 25 075-100 A 03 25			●				25		
	CAS A R 25 100-140 A 03 15			●				15		
	CAS A R 25 100-140 A 03 25			●				25		
	CAS A R 25 140-200 A 03 15			●				15		
CAS A R 25 140-200 A 03 25			●	25						

CONTINUA CONTINUES WEITER ▶

ESEMPIO DI ORDINE:

Order example:
 Beispiel für einen Auftrag:

CAS A R 25 100-140 A 03 15 TSA300

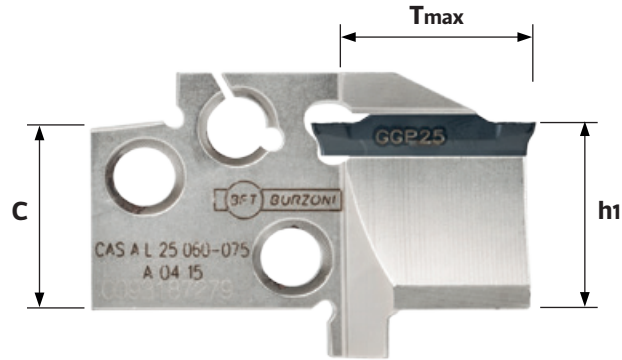
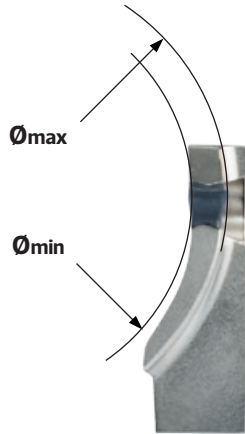
- Disponibile / In stock / vorrätig
- A richiesta / On request / auf Anfrage
- ▲ Ad esaurimento / In depletion / Auslaufartikel

CASA...

CArtuccia **S**canalare **A**ssiale

Axial grooving cartridge

Kassette zum Axialen Einstechen



Size A	CODICE CODE	L	N	R	Inserti Inserts/WSP	C	h1	Tmax	Dmin	Dmax
4,00	CAS A L 25 040-050 A 04 15	●			TSA 400...	25	25	15	40	50
	CAS A L 25 040-050 A 04 25	●						25		
	CAS A L 25 050-060 A 04 15	●						15		
	CAS A L 25 050-060 A 04 25	●						25		
	CAS A L 25 060-075 A 04 15	●						15		
	CAS A L 25 060-075 A 04 25	●						25		
	CAS A L 25 075-100 A 04 15	●						15		
	CAS A L 25 075-100 A 04 25	●						25		
	CAS A L 25 100-140 A 04 15	●						15		
	CAS A L 25 100-140 A 04 25	●						25		
	CAS A L 25 140-200 A 04 15	●						15		
CAS A L 25 140-200 A 04 25	●			25						
4,00	CAS A R 25 040-050 A 04 15			●	TSA 400...	25	25	15	40	50
	CAS A R 25 040-050 A 04 25			●				25		
	CAS A R 25 050-060 A 04 15			●				15		
	CAS A R 25 050-060 A 04 25			●				25		
	CAS A R 25 060-075 A 04 15			●				15		
	CAS A R 25 060-075 A 04 25			●				25		
	CAS A R 25 075-100 A 04 15			●				15		
	CAS A R 25 075-100 A 04 25			●				25		
	CAS A R 25 100-140 A 04 15			●				15		
	CAS A R 25 100-140 A 04 25			●				25		
	CAS A R 25 140-200 A 04 15			●				15		
CAS A R 25 140-200 A 04 25			●	25						

ESEMPIO DI ORDINE:

Order example:

Beispiel für einen Auftrag:

CAS A R 25 100-140 A 04 25

● Disponibile / In stock / vorrätig

○ A richiesta / On request / auf Anfrage

▲ Ad esaurimento / In depletion / Auslaufartikel

UPCA...

Utensile Porta Cartuccia

Cartridge tool holder
 Halter für Kassette



$\alpha - 0^\circ$

$\alpha - 90^\circ$

CODICE CODE	L	N	R	Cartuccia Cartridge/Kassette	b	h - h1	L	L1	α Draft angle Schneidwinkel		
UPCA L 25 L140 00 25	•			CASAL 25...	25	25	140	25	0°	(3x)TSVTX50X18	CVT20
UPCA L 25 L140 90 25	•			CASAR 25...	25	25	140	25	90°		
UPCA R 25 L140 00 25			•	CASAR 25...	25	25	140	25	0°	(3x)TSVTX50X18	CVT20
UPCA R 25 L140 90 25			•	CASAL 25...	25	25	140	25	90°		

Coppia di serraggio viti a pag. 43
 Screw tightening torque on page 43
 Anzugsdrehmoment der Schrauben auf Seite 43



0°



90°

ESEMPIO DI ORDINE:

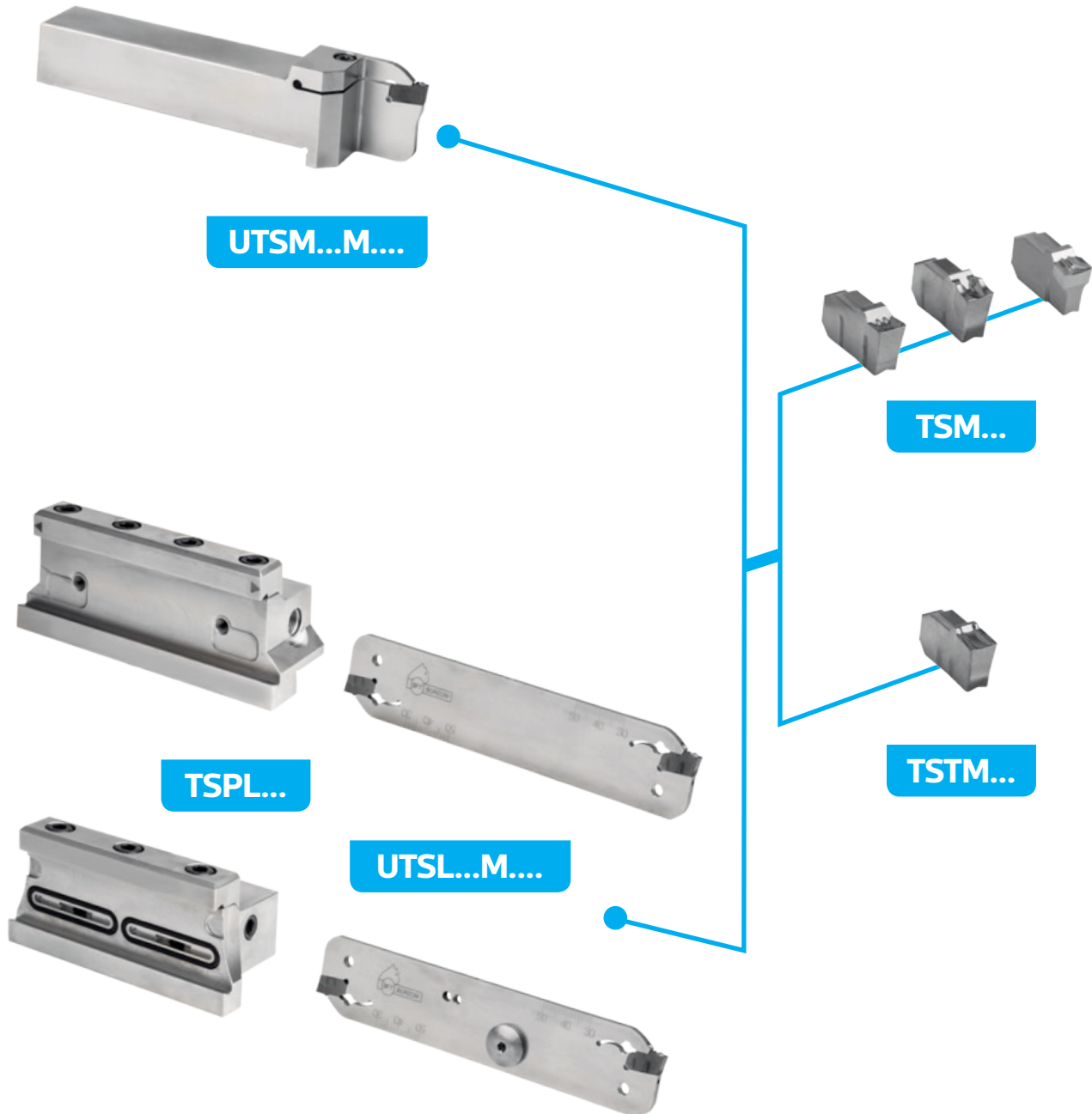
Order example:
 Beispiel für einen Auftrag:

UPCA R 25 L140 90 25

- Disponibile / In stock / vorrätig
- A richiesta / On request / auf Anfrage
- ▲ Ad esaurimento / In depletion / Auslaufartikel

SCANALATURA RADIALE - INSERTO MINI COMBINAZIONI POSSIBILI

RADIAL GROOVING - MINI INSERT POSSIBLE COMBINATIONS
RADIALES EINSTECHEN - WSP MINI MÖGLICHE KOMBINATIONEN



TSM...

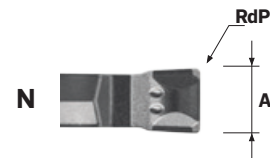
Inserto Troncatura e Scanalatura Mini

Mini insert for grooving and parting-off

Mini WSP zum Ab- und Einstechen TSM



Size A	CODICE CODE	RdP Tip radius Radius Wsp	L	N	R	α Draft angle Schneidwinkel	GGP25	GGP30	GSL30	GSL40	GLL15	Avanzamento Feed / Vorschub mm/giro	
2,00	TSM 200 N 02 00 M1	0,2		●		-	●	●	●	●		0,05	0,15
	TSM 200 N 02 00 X1	0,2		●		-	●	●		●		0,07	0,15
	TSM 200 N 02 00 LL	0,2		●		-					●	0,05	0,20
3,00	TSM 300 N 02 00 M1	0,2		●		-	●	●	●	●		0,10	0,20
	TSM 300 N 02 00 X1	0,2		●		-	●	●		●		0,08	0,18
	TSM 300 N 03 00 LL	0,3		●		-					●	0,05	0,25
4,00	TSM 400 N 03 00 M1	0,3		●		-	●	●	●	●		0,12	0,26
	TSM 400 N 04 00 X1	0,4		●		-	●	●		●		0,09	0,20
	TSM 400 N 04 00 LL	0,4		●		-					●	0,05	0,30
5,00	TSM 500 N 03 00 M1	0,3		●		-	●	●		●		0,15	0,30
	TSM 500 N 04 00 X1	0,4		●		-	●	●		●		0,13	0,26
6,00	TSM 600 N 04 00 M1	0,4		●		-	●	●		●		0,15	0,35
	TSM 600 N 04 00 X1	0,4		●		-	●	●		●		0,13	0,30



Rompitruccioli / Chip breakers / Spanbrecher

M1...	Medio / Medium / Mittel	
X1...	Inox / Stainless steel / HRSA / Rostfrei und HRSA	
LL...	Alluminio / Aluminium / Aluminium	

ESEMPIO DI ORDINE:

Order example:

Beispiel für einen Auftrag:

TSM 600 N 04 00 M1 GSL40

- Disponibile / In stock / vorrätig
- A richiesta / On request / auf Anfrage
- ▲ Ad esaurimento / In depletion / Auslaufartikel

TSTM...

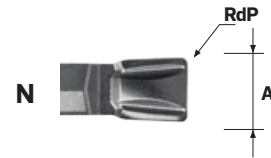
Inserto Troncatura, Scanalatura e Tornitura Mini

Mini insert for grooving, parting-off and turning

Mini WSP zum Ab-, Einstechen und Drehbearbeitung TSTM



Size A	CODICE CODE	RdP Tip radius Radius Wsp	L	N	R	α Draft angle Schneidwinkel	GGP25	GGP30	GSL30	GSL40	GLL15	Avanzamento Feed / Vorschub mm/giro
2,00	TSTM 200 N 02 00 M2	0,2		●		-	●	●	●	●		0,05 0,15
3.00	TSTM 300 N 03 00 M2	0,3		●		-	●	●	●	●		0,07 0,20
4.00	TSTM 400 N 04 00 M2	0,4		●		-	●	●	●	●		0,12 0,24
5.00	TSTM 500 N 04 00 M2	0,4		●		-	●	●		●		0,12 0,28
6.00	TSTM 600 N 05 00 M2	0,5		●		-	●	●		●		0,15 0,30



**Rompitruciolo / Chip
 breaker / Spanbrecher**



ESEMPIO DI ORDINE:

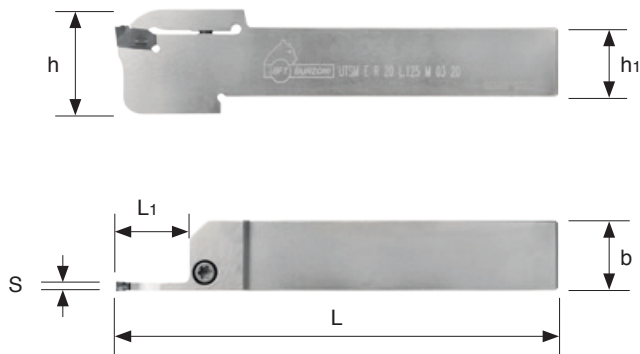
Order example:
 Beispiel für einen Auftrag:

TSTM 500 N 04 00 M2 GGP30

- Disponibile / In stock / vorrätig
- A richiesta / On request / auf Anfrage
- ▲ Ad esaurimento / In depletion / Auslaufartikel

UTSM...M...

Utensile Troncare Scanalare Monoblocco per inserto Mini
Grooving, parting-off and turning monobloc tool holder for mini insert
Halter für Ab-, Einstechen und Drehbearbeitung UTSM



Size A	CODICE CODE	L	N	R	Inserti Inserts/WSP		b	h	L	L1		
2,00 <i>NEW</i>	UTSM E L 16 L125 M 02 20	○			TSM 200...	TSTM 200...	16	16	125	20	TSTCEI40L	CVT20
	UTSM E R 16 L125 M 02 20		●				16	16	125	20		
	UTSM E L 20 L125 M 02 20	○					20	20	125	20		
	UTSM E R 20 L125 M 02 20		●				20	20	125	20		
3,00	UTSM E L 16 L125 M 03 20	○			TSM 300...	TSTM 300...	16	16	125	20	TSTCEI40L	CVT20
	UTSM E R 16 L125 M 03 20		●				16	16	125	20		
	UTSM E L 20 L125 M 03 20	○					20	20	125	20		
	UTSM E R 20 L125 M 03 20		●				20	20	125	20		
	UTSM E L 25 L150 M 03 20	○					25	25	125	20		
	UTSM E R 25 L150 M 03 20		●				25	25	125	20		
4,00 <i>NEW</i>	UTSM E L 20 L125 M 04 25	○			TSM 400...	TSTM 400...	20	20	125	25	TSTCEI40L	CVT20
	UTSM E R 20 L125 M 04 25		●				20	20	125	25		
	UTSM E L 25 L150 M 04 25	○					25	25	150	25		
	UTSM E R 25 L150 M 04 25		●				25	25	150	25		
5,00	UTSM E L 25 L150 M 05 25	●			TSM 500...	TSTM 500...	25	25	150	25	TSTCEI40L	CVT20
	UTSM E R 25 L150 M 05 25		●				25	25	150	25		
6,00	UTSM E L 25 L150 M 06 32	●			TSM 600...	TSTM 600...	25	25	150	32	TSTCEI40L	CVT20
	UTSM E R 25 L150 M 06 32		●				25	25	150	32		

Coppia di serraggio viti a pag. 43
Screw tightening torque on page 43
Anzugsdrehmoment der Schrauben auf Seite 43

ESEMPIO DI ORDINE:

Order example:
 Beispiel für einen Auftrag:

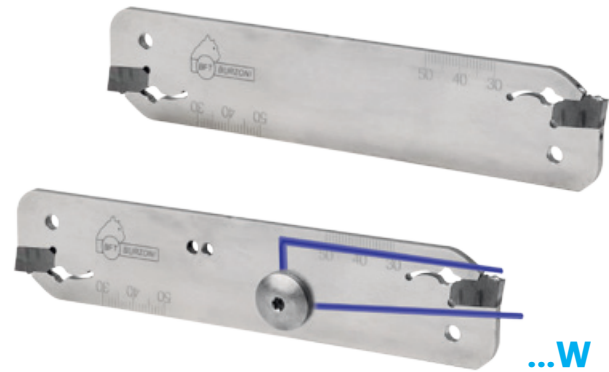
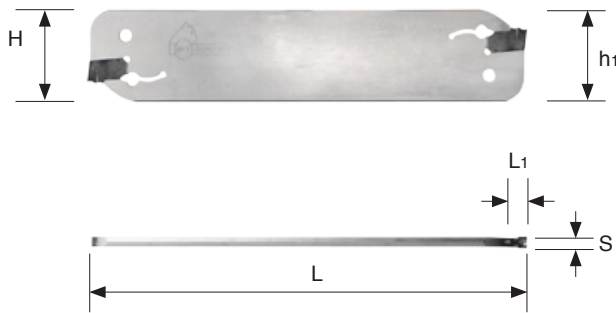
UTSM E R 25 L150 M 05 25 TSM500

- Disponibile / In stock / vorrätig
- A richiesta / On request / auf Anfrage
- ▲ Ad esaurimento / In depletion / Auslaufartikel

UTSL...M...

Utensile Troncare Scanalare a Lama per inserto Mini

Grooving, parting-off and turning tool holder blade for mini insert
 Schwert zum Abstechen für WSP Mini UTSL



...W

Size A	CODICE CODE	L	N	R	Inserti Inserts/WSP		H	h1	L	L1				Portalama Blade holder Halter für Schwert
2,00	UTSL L 26 M 02	●			TSM 200...	TSTM 200...	26	20	110	25	TSVTX40NW	CVT15	TSCH23	TSPL 26 2020
	UTSL L 32 M 02	●					32	25	150	25				TSPL 32 2520
	UTSL R 26 M 02			●			26	20	110	25				TSPL 26 2020
	UTSL R 32 M 02			●			32	25	150	25				TSPL 32 2520
	UTSL L 26 M 02 W	●					26	20	110	25				TSPL 26 2020 W
	UTSL L 32 M 02 W	●					32	25	150	25				TSPL 32 2525 W
	UTSL R 26 M 02 W			●			26	20	110	25				TSPL 26 2020 W
	UTSL R 32 M 02 W			●			32	25	150	25				TSPL 32 2525 W
3,00	UTSL N 26 M 03		●		TSM 300...	TSTM 300...	26	20	110	35	TSVTX40NW	CVT15	TSCH23	TSPL 26 2020
	UTSL N 32 M 03		●				32	25	150	50				TSPL 32 2520
	UTSL N 26 M 03 W		●				26	20	110	35				TSPL 26 2020 W
	UTSL N 32 M 03 W		●				32	25	150	50				TSPL 32 2525 W
4,00	UTSL N 26 M 04		●		TSM 400...	TSTM 400...	26	20	110	40	TSVTX40NW	CVT15	TSCH456	TSPL 26 2020
	UTSL N 32 M 04		●				32	25	150	50				TSPL 32 2520
	UTSL N 26 M 04 W		●				26	20	110	40				TSPL 26 2020 W
	UTSL N 32 M 04 W		●				32	25	150	50				TSPL 32 2525 W
5,00	UTSL N 32 M 05		●		TSM 500...	TSTM 500...	32	25	150	55			TSCH456	TSPL 32 2520
6,00	UTSL N 32 M 06		●		TSM 600...	TSTM 600...	32	25	150	60			TSCH456	TSPL 32 2520

ESEMPIO DI ORDINE:

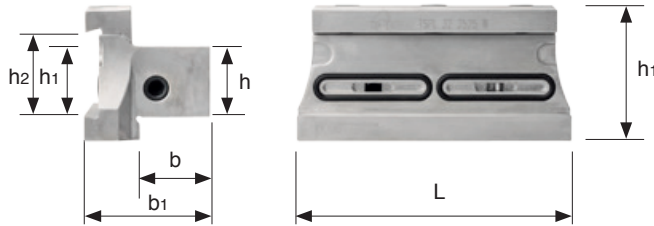
Order example:
 Beispiel für einen Auftrag:

UTSL N 32 M 04 W TSTM400

- Disponibile / In stock / vorrätig
- A richiesta / On request / auf Anfrage
- ▲ Ad esaurimento / In depletion / Auslaufartikel

TSPL...

Troncare Scanalare Porta Lama Grooving and parting-off Blade Holder Halter für Schwert TSPL



CODICE CODE	H (h2)	H1 (h1)	b (b)	h (h)	L (l1)	H2 (h3)	b1 (b1)					Lama Blade/Schwert
TSPL 26 2020	26	20	20	20	90	43	37	TSTCEI60L				UTSL...26...
TSPL 26 2020 W	26	20	20	20	82	43	40	TSTCEI60C	TSGW1-8G	CHEX050	TSGR60L	UTSL...26...W
TSPL 32 2520	32	25	20	25	110	49	38	TSTCEI60L				UTSL...32...
TSPL 32 2525 W	32	25	25	25	95	49	45	TSTCEI60C	TSGW1-8G	CHEX050	TSGR60L	UTSL...32...W

Coppia di serraggio viti
 Screw tightening torque
 Anzugsdrehmoment

VITE / SCREW / LEBEN	Nm
TSTCEI35	3.2 Nm
TSTCEI40	4 Nm
TSTCEI40L	4 Nm
TSTCEI60	7 Nm
TSTCEI60C	7 Nm
TSTCEI60L	7 Nm
TSVTX40X11	4 Nm
TSVTX40X14	4 Nm
TSVTX50X13	5 Nm
TSVTX50X13	5 Nm

ESEMPIO DI ORDINE:

Order example:
 Beispiel für einen Auftrag:

TSPL 32 2525 W

- Disponibile / In stock / vorrätig
- A richiesta / On request / auf Anfrage
- ▲ Ad esaurimento / In depletion / Auslaufartikel

CLASSIFICAZIONE MATERIALI / MATERIAL GROUPS / WENDEPLATTEN-FRÄSWERKZEUGE

DIN/ISO 513
VDI 3323

Mat.	Materiale Material	Tipo di lega Alloys type	Condizione Condition	HB ^(a) N/mm ^{2(b)} HrC ^(c)	Kc ⁽¹⁾
P1	ACCIAI NON LEGATI, ACCIAI FUSI NON-ALLOY STEELS, CAST STEELS UNLEGIERTER STAHL, SCHMELZFLÜSSIGER STAHL	C < 0,15%	Ricotto / Annealed / Geglühte	125 ^(a) / 420 ^(b)	1350
P2		0,15% < C < 0,55%	Ricotto / Annealed / Geglühte	190 ^(a) / 650 ^(b)	1500
P3			Bonificato / Quenched and Tempered / Vergütet	250 ^(a) / 850 ^(b)	1675
P4		C > 0,55%	Ricotto / Annealed / Geglühte	220 ^(a) / 750 ^(b)	1700
P5			Bonificato / Quenched and Tempered / Vergütet	300 ^(a) / 1000 ^(b)	1900
P6	ACCIAI DEBOLMENTE LEGATI LOW-ALLOY STEELS NIEDRIGLEGIERTER STAHL		Ricotto / Annealed / Geglühte	200 ^(a) / 600 ^(b)	1775
P7			Bonificato / Quenched and Tempered / Vergütet	275 ^(a) / 930 ^(b)	1675
P8			Bonificato / Quenched and Tempered / Vergütet	300 ^(a) / 1000 ^(b)	1725
P9			Bonificato / Quenched and Tempered / Vergütet	350 ^(a) / 1200 ^(b)	1800
P10	ACCIAI ALTO LEGATI, ACCIAI DA UTENSILI HIGH-ALLOY STEELS, TOOL STEELS HOCHLEGIERTER STAHL, WERKZEUGSTAHL		Ricotto / Annealed / Geglühte	200 ^(a) / 680 ^(b)	2450
P11			Bonificato / Quenched and Tempered / Vergütet	325 ^(a) / 1100 ^(b)	2500
M12	ACCIAI INOSSIDABILI STAINLESS STEELS ROSTFREIER STAHL		Ferritico-Martensitico Ferritic-Martensitic / Ferritischer-Martensitscher	200 ^(a) / 680 ^(b)	1875
M13			Martensitico / Martensitic / Martensitscher	240 ^(a) / 820 ^(b)	1875
M14			Austenitico (duplex) / Austenitic / Austenitischer	180-260 ^(a) / 600-900 ^(b)	2150
K15	GHISE GRIGE GRAY CAST IRONS GRAUGUSS	G, GG	Ferritico/Perlitico / Ferritic/Pearlitic / Ferritischer	180 ^(a)	1150
K16			Perlitico / Perlitic / Perlitscher	260 ^(a)	1350
K17	GHISE SFEROIDALI, GHISE NODULARI SPHEROIDAL CAST IRONS, NODULAR CAST IRONS PERLITISCH- UND SPHÄROGUSS	GS, GGG	Ferritico / Ferritic / Ferritischer	160 ^(a)	1225
K18			Perlitico / Perlitic / Perlitscher	250 ^(a)	1350
K19	GHISE MALLEABILI MALLEABLE CAST IRONS SCHMIEDBARES GUSSEISEN	GMN, GTS/GTW	Ferritico / Ferritic / Ferritischer	130 ^(a)	1225
K20			Perlitico / Perlitic / Perlitscher	230 ^(a)	1420
N21	LEGHE DI ALLUMINIO ALUMINIUM ALLOYS ALUMINIUMLEGIERUNGEN		Non invecchiabile Cannot be aged / Nicht Aushärtbar	60 ^(a)	700
N22			Invecchiato / Aged / Ausgehärtet	100 ^(a)	800
N23	LEGHE COLATE DI ALLUMINIO ALUMINIUM-CAST ALLOYS GEGOSSENE ALUMINIUMLEGIERUNGEN	Si ≤ 12%	Non invecchiabile Cannot be aged / Nicht Aushärtbar	75 ^(a)	700
N24			Invecchiato / Aged / Ausgehärtet	90 ^(a)	700
N25			Non invecchiabile Cannot be aged / Nicht Aushärtbar	130 ^(a)	750
N26	RAME E LEGHE DI RAME COPPER AND COPPER ALLOYS KUPFER UND KUPFERLEGIERUNGEN	Ottone (Pb>1%) / Brass / Messing		110 ^(a)	700
N27			Ottone, Bronzo / Brass, Bronze Messing, Bronze	90 ^(a)	700
N28			Bronzo, Rame elettrolitico / Bronze, Electrolitic copper / Bronze, Elektrolytkupfer	100 ^(a)	700
S31	LEGHE RESISTENTI AL CALORE HIGH-TEMPERATURE ALLOYS HITBESTÄNDIGE LEGIERUNGEN	Base Fe / Fe-Basis	Ricotto / Annealed / Geglühte	200 ^(a)	2600
S32			Invecchiato / Aged / Ausgehärtet	280 ^(a)	3100
S33		Base Ni o Co / Ni or Co-Basis	Ricotto / Annealed / Geglühte	250 ^(a)	3300
S34			Invecchiato / Aged / Ausgehärtet	350 ^(a)	3300
S35			Colato / Cast / Gegossen	320 ^(a)	3300
S36	TITANIO E LEGHE DI TITANIO TITANIUM AND TITANIUM ALLOYS TITAN UND TITANLEGIERUNGEN	Titanio / Titanium / Titan		400 ^(b)	1700
S37			Leghe α+β / α+β alloy / α+β Legierungen	1050 ^(b)	2110

PARAMETRI DI TAGLIO / CUTTING PARAMETERS / SCHNITTPARAMETER

Vc (m/min)									
GGP25		GGP30		GSL30		GSL40		GLL15	
80	180	110	190			80	150	190	190
60	150	110	180			70	120	180	180
80	180	110	190			80	150		
50	200	120	200			90	160		
50	120	70	160			60	100		
-	-	-	-			-	-		
50	200	120	200			90	160		
-	-	-	-			-	-		
50	200	120	200			100	180		
50	180	100	170			80	150		
50	100	70	110			70	110		
100	200	90	180						
-	-	-	-						
100	180	100	160						
-	-	-	-						
80	160	80	150						
-	-	-	-						
								200	2000
								400	1500
								200	600
						20	45		
						15	25		
						50	120		
						-	-		

NOTE TECNICHE / TECHNICAL NOTES

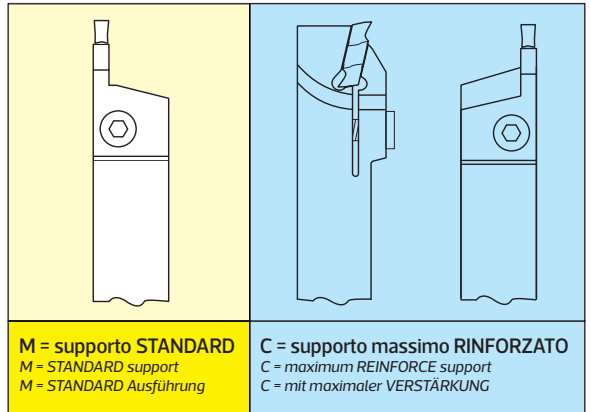
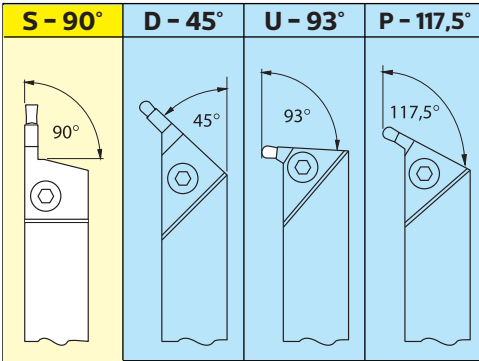
TRONCATURA E SCANALATURA GROOVING AND PARTING-OFF ABSTECHEN UND EINSTECHEN

Sistema di identificazione dei portainseri T3 - ESTERNI
Identification system of T3 TOOL HOLDER - EXTERNAL
Identifikationssystem der T3 Klemmhalter - AUSSENBEARBEITUNG



Portautensili per scanalatura T3 con sistema di bloccaggio a vite

TOOL HOLDER for grooving T3 with lever fixing system
 Klemmhalter für T3 Einstecken mit Schraubenklemmung



M = supporto STANDARD
 M = STANDARD support
 M = STANDARD Ausführung

C = supporto massimo RINFORZATO
 C = maximum REINFORCE support
 C = mit maximaler VERSTÄRKUNG

1 **Identificazione utensili**
 Identification TOOL HOLDER
 Werkzeugbestimmung

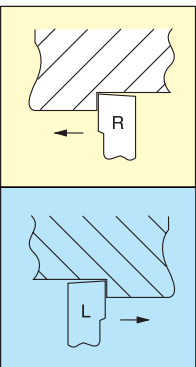
2 **Angoli di attacco**
 Type of TOOL HOLDER / Halterform

3 **Tipo di supporto**
 Type of support / Sitz

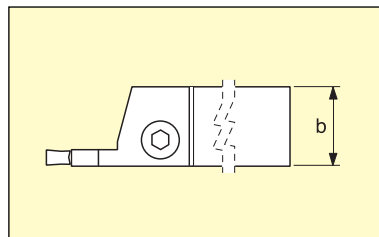
T3 **S** **M** **R** **16** **16** **J** **03** **11**

1 **2** **3** **4** **5** **6** **7** **8** **9**

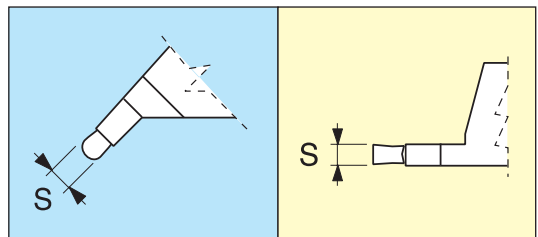
4 **Direzione**
 Direction
 Schneidrichtung



6 **Larghezza dello stelo**
 Body width
 Schaftbreite



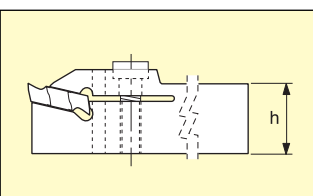
8 **Spessore inserto**
 Insert thickness
 Dicke der WSP



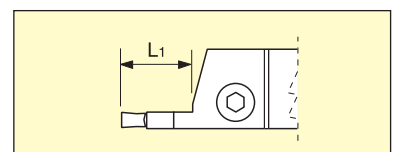
7 **Lunghezza dell'utensile**
 Tool length
 Werkzeuglänge

	-	standard	M	150
	A	32	N	160
	B	40	P	170
	C	50	Q	180
	D	60	R	200
	E	70	S	250
	F	80	T	300
	G	90	U	350
	H	100	V	400
	J	110	W	450
	K	125	Y	500
	L	140	X	spec.

5 **Altezza dello stelo**
 Body height
 Schafthöhe



9 **Profondità massima di scanalatura**
 Maximum depth of groove
 Maximale Einstichtiefe

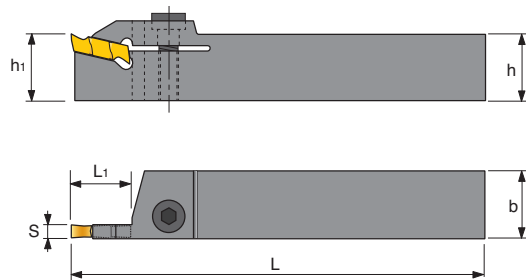



**PORTAINSERTI PER
TRONCATURA-SCANALATURA ESTERNA**
TOOL HOLDER FOR EXTERNAL PARTING-OFF AND GROOVING
KLEMMHALTER FÜR AUSSENBEARBEITUNG EIN- UND ABSTECHEN



T3SMR/L

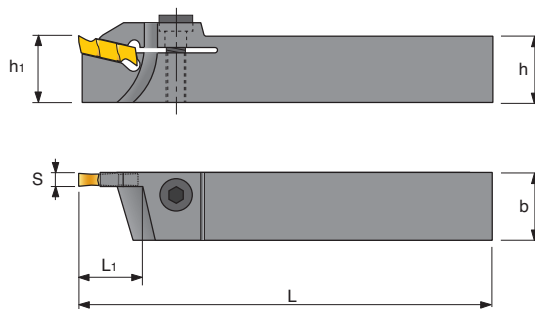
TIP



CODICE CODE	R	N	L	RICAMBI / SPARE PARTS / ERSATZTEILE	INSERTI INSERTS WSP	h=h ₁	b	L	L ₁	S
										
T3SMR/L 2020K 03 11	●	-	●	VTRM 448	TIP 3.00...	20	20	125	11	3
T3SMR/L 2525L 03 11	●	-	●	VTRM 448	TIP 3.00...	25	25	140	11	3
T3SMR/L 2020K 04 12	●	-	●	VTRM 448	TIP 4.00...	20	20	125	12	4
T3SMR/L 2525L 04 12	●	-	●	VTRM 448	TIP 4.00...	25	25	140	12	4
T3SMR/L 3232M 04 12	●	-	●	VTRM 448	TIP 4.00...	32	32	150	12	4

T3SCR/L

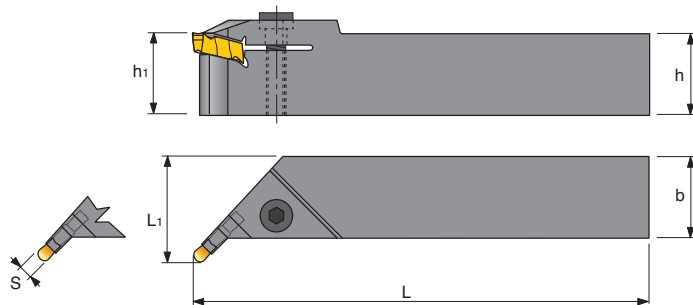
TIP



T3SCR/L 1616J 03 22	●	-	●	VTRM 448	TIP 3.00...	16	16	110	22	3
T3SCR/L 2020K 03 22	●	-	●	VTRM 448	TIP 3.00...	20	20	125	22	3
T3SCR/L 2525L 03 22	●	-	●	VTRM 448	TIP 3.00...	25	25	140	22	3
T3SCR/L 2020K 04 22	●	-	●	VTRM 448	TIP 4.00...	20	20	125	22	4
T3SCR/L 2525L 04 22	●	-	●	VTRM 448	TIP 4.00...	25	25	140	22	4

T3DSR/L

TIP



T3DSR/L 1616J 03 06	●	-	●	VTRM 448	TIP 3.00...	16	16	110	22	3
T3DSR/L 2020K 03 06	●	-	●	VTRM 448	TIP 3.00...	20	20	125	26	3
T3DSR/L 1616J 04 06	●	-	●	VTRM 448	TIP 3.00...	16	16	110	22	3
T3DSR/L 2020K 04 06	●	-	●	VTRM 448	TIP 4.00...	20	20	125	26	4

ESEMPIO DI ORDINE:

Order example:
Beispiel für einen Auftrag:

T3DSR 2020K 0406

- Disponibile / In stock / vorrätig
- A richiesta / On request / auf Anfrage

T3SMR/L - T3SCR/L - T3DSR/L

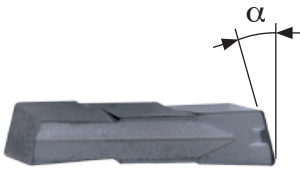
PORTAINSERTI TOOL HOLDER KLEMMHALTER

TIP



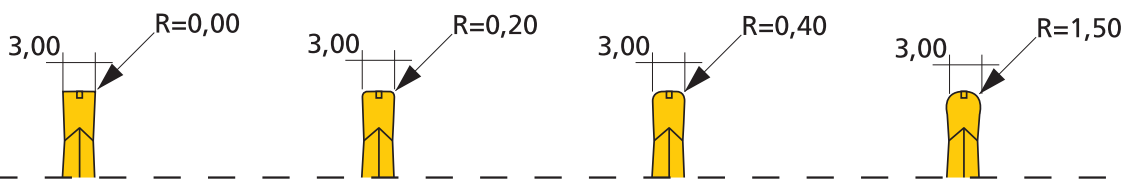
CODICE CODE	DIMENSIONI / DIMENSIONS / Maße			KP40	KH48	KH100
	L	S	R			
TIP 3.00 F 0,00	16,80	3.00	0,00	●	●	●
TIP 3.00 F 0,20	16,80	3.00	0,20	●	●	●
TIP 3.00 F 0,40	16,80	3.00	0,40	●	●	●
TIP 3.00 F 1,50	16,80	3.00	1,50	●	●	●
TIP 4.00 F 0,40	16,80	4.00	0,40	●	●	●
TIP 4.00 F 0,60	16,80	4.00	0,60	●	●	●
TIP 4.00 F 0,80	16,80	4.00	0,80	●	●	●
TIP 4.00 F 2,00	16,80	4.00	2,00	●	●	●

TIP 6°-15°



CODICE CODE	DIMENSIONI / DIMENSIONS / Maße			KP40	KH48	KH100
	L	S	R			
TIP 3.00 F 6° DX	16,80	3.00	6°	●		
TIP 3.00 F 6° SX	16,80	3.00	6°	●		
TIP 3.00 F 15° DX	16,80	3.00	15°	●		
TIP 3.00 F 15° SX	16,80	3.00	15°	●		
TIP 4.00 F 6° DX	16,80	4.00	6°	●		
TIP 4.00 F 6° SX	16,80	4.00	6°	●		
TIP 4.00 F 15° DX	16,80	4.00	15°	●		
TIP 4.00 F 15° SX	16,80	4.00	15°	●		

Esempio:
 Example: / Beispiel: **TIP 3,00 F ...**



A RICHIESTA SI FORNISCONO SPESSORI, RAGGI E PROFILI SPECIALI.
 On request we can supply special thickness, radius and profiles.
 Auf Wunsch können Sondermaße für Dicke, Radius und Profil geliefert werden.

ESEMPIO DI ORDINE:
 Order example:
 Beispiel für einen Auftrag:

TIP 4.00 F0,40 KH100

- Disponibile / In stock / vorrätig
- A richiesta / On request / auf Anfrage
- ▲ Ad esaurimento / In depletion / Auslaufartikel



NOTE

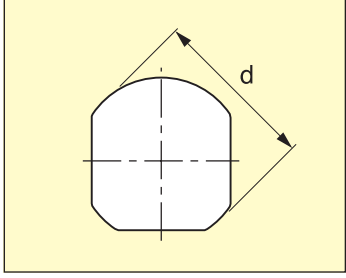
A series of horizontal dotted lines for taking notes, overlaid with a large, faint, light gray silhouette of a horse's head in profile, facing right.



Sistema di identificazione dei portainseriti T3 -INTERNI
Identification system of T3 tool holder - INTERNAL
Identifikationssystem der T3 Klemmhalter - INNENBEARBEITUNG



A - Monoblocco in acciaio con foro per refrigerante
 Steel solid bar with coolant hole
 Stahl Monoblock mit Bohrung für Kühlflüssigkeit



-	standard	M	150
A	32	N	160
B	40	P	170
C	50	Q	180
D	60	R	200
E	70	S	250
F	80	T	300
G	90	U	350
H	100	V	400
J	110	W	450
K	125	Y	500
L	140	X	spec.

1 **Tipo di stelo**
 Type of body
 Schaftbeschaffenheit

2 **Diametro dello stelo**
 Body diameter
 Schaftdurchmesser

3 **Lunghezza dell'utensile**
 Tool length
 Werkzeuglänge

A 20 N T3 E S R 03 06

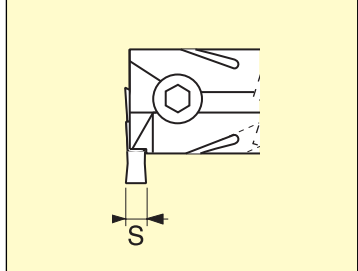
4 **Identificazione utensili**
 Identification tool holder
 Werkzeugbestimmung

6 **Tipo di supporto**
 Type of support / Sitz

8 **Spessore inserto**
 Insert thickness
 Dicke der WSP

Portautensili per scanalatura T3 con sistema di bloccaggio a vite
 TOOL HOLDER for grooving T3 with lever fixing system
 Klemmhalter für T3
 Einstecken mit Schraubklemmung

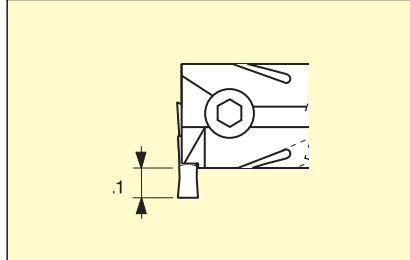
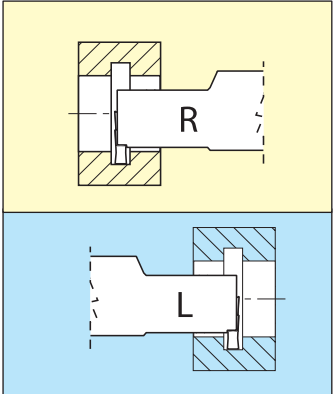
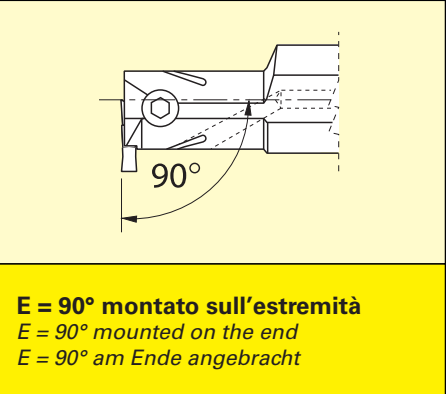
S = supporto standard
 S = Standard support
 S = Standard-Support



5 **Angoli di attacco**
 Type of tool holder
 Halterform

7 **Direzione**
 Direction
 Schneidrichtung

9 **Profondità massima di scanalatura**
 Maximum depth of groove
 Maximale Einstichtiefe

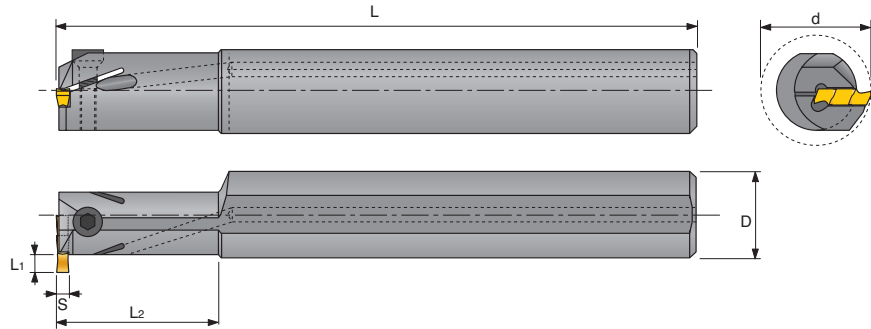
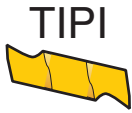



PORTAINSERITI TOOL HOLDER KLEMMHALTER

**PORTAINSERTI PER
TRONCATURA-SCANALATURA INTERNA**
TOOL HOLDER FOR INTERNAL PARTING-OFF AND GROOVING
KLEMMHALTER FÜR INNENBEARBEITUNG EIN-UND ABSTECHE

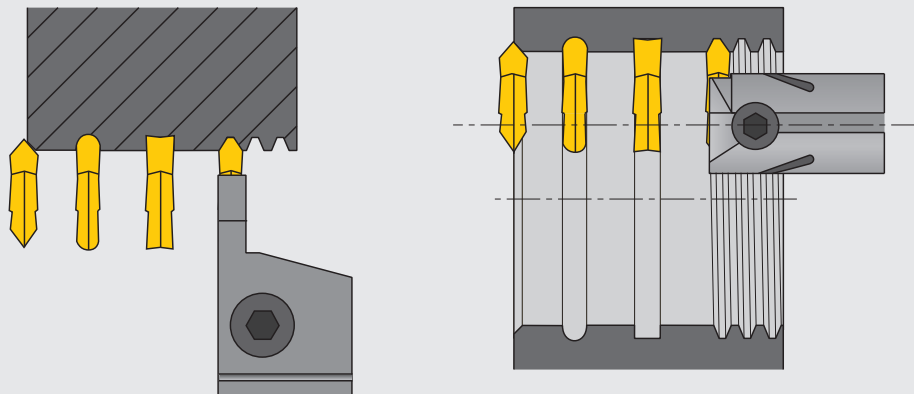


T3SMR/L



CODICE CODE	R	N	L	RICAMBI / SPARE PARTS / ERSATZTEILE	INSERTI INSERTS WSP	D	L	L ₁	L ₂	S	d
											
A20R T3ESR/L 03 06	●	-	●	VTRM 449	TIPI 3.00...	20	200	6	40	3	25
A25R T3ESR/L 03 06	●	-	●	VTRM 449	TIPI 3.00...	25	200	6	40	3	30
A20R T3ESR/L 04 06	●	-	●	VTRM 449	TIPI 4.00...	20	200	6	40	4	25
A25R T3ESR/L 04 07	●	-	●	VTRM 449	TIPI 4.00...	25	200	7	50	4	30
A32S T3ESR/L 04 07	●	-	●	VTRM 449	TIPI 4.00...	32	250	7	60	4	38

Gli inserti TIP & TIPI possono essere forniti con qualsiasi tipo di profilo
TIP & TIPI inserts are custom-made available with every kind of shape and profile
TIP & TIPI WSP sind mit jedem beliebigen Profil lieferbar



ESEMPIO DI ORDINE:
Order example:
Beispiel für einen Auftrag:

A32S T3ESR 0407

- Disponibile / In stock / vorrätig
- A richiesta / On request / auf Anfrage

T3SMR/L

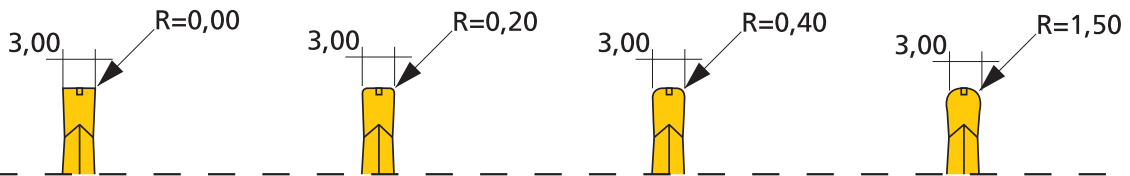
PORTAINSERTI TOOL HOLDER KLEMMHALTER

TIPI



CODICE CODE	DIMENSIONI / DIMENSIONS / Maße			KP40	KH48	KH100
	L	S	R			
TIPI 3.00 F 0,40	16,80	3.00	0,40	•	•	•
TIPI 4.00 F 0,40	16,80	4.00	0,40	•	•	•

Esempio: **TIPI 3,00 F ...**
Example: / Beispiel:

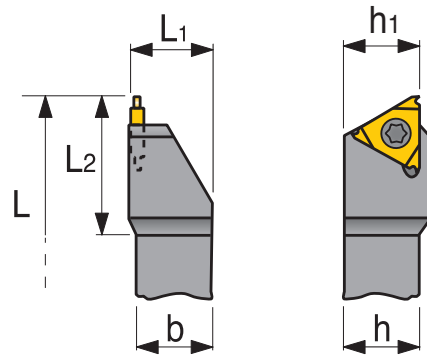


A RICHIESTA SI FORNISCONO SPESSORI, RAGGI E PROFILI SPECIALI.

*On request we can supply special thickness, radius and profiles.
 Auf Wunsch können Sondermaße für Dicke, Radius und Profil geliefert werden.*

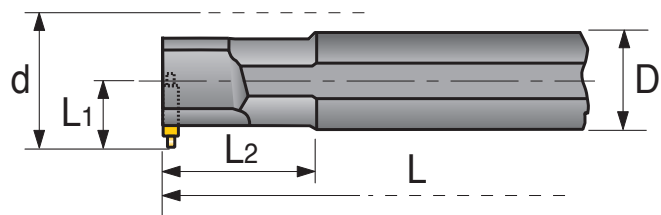
Portainseriti per canalini SEEGER
Tool holder for SEEGER grooving
Klemmhalter für SEEGER RINGE

STCNR/L



CODICE CODE	R	N	L	RICAMBI / SPARE PARTS / ERSATZTEILE		INSERTI INSERTS WSP	h=h ₁	b	L	L ₁	L ₂
STCNR/L 1616H 16	●	-	●	V6	CVT 09	80 EIS 16...	16	16	100	19	23
STCNR/L 2020K 16	●	-	●	V6	CVT 09	80 EIS 16...	20	20	125	22	23
STCNR/L 2525M 16	●	-	●	V6	CVT 09	80 EIS 16...	25	25	150	32	23
STCNR/L 3232P 16	●	-	●	V6	CVT 09	80 EIS 16...	32	32	170	38	23

S...TGPR/L



CODICE CODE	R	N	L	RICAMBI / SPARE PARTS / ERSATZTEILE		INSERTI INSERTS WSP	D	L	L ₁	L ₂	b
S16M TGPR/L 16	●	-	●	V6	CVT 09	80 EIS 16...	16	150	10,8	19	23
S20R TGPR/L 16	●	-	●	V6	CVT 09	80 EIS 16...	20	200	11,0	19	25
S25R TGPR/L 16	●	-	●	V6	CVT 09	80 EIS 16...	25	200	14,5	19	30
S32R TGPR/L 16	●	-	●	V6	CVT 09	80 EIS 16...	32	200	17,2	19	35
S40S TGPR/L 16	●	-	●	V6	CVT 09	80 EIS 16...	40	250	21,7	19	44

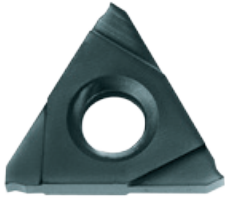
ESEMPIO DI ORDINE:

Order example:
Beispiel für einen Auftrag:

S40S TGPR 16

- Disponibile / In stock / vorrätig
- A richiesta / On request / auf Anfrage

80 EIS



CODICE CODE	DIMENSIONI / DIMENSIONS / Maße			KH50
	L	S	R	
80EIS 16 -110	16,50	1,10	-	●
80EIS 16 -130	16,50	1,30	-	●
80EIS 16 -160	16,50	1,60	-	●
80EIS 16 -185	16,50	1,85	-	●
80EIS 16 -215	16,50	2,15	-	●
80EIS 16 -265	16,50	2,65	-	●
80EIS 16 -315	16,50	3,15	-	●
80EIS 16 -415	16,50	4,15	-	●

80 EIS

PORTAINSERTI TOOL HOLDER KLEMMHALTER

ESEMPIO DI ORDINE:

Order example:
 Beispiel für einen Auftrag:

ITN 9 TSA45

- Disponibile / In stock / vorrätig
- A richiesta / On request / auf Anfrage
- ▲ Ad esaurimento / In depletion / Auslaufartikel